

Ampatex® Variano 3

internal

Control de vapor variable y hermeticidad al aire
Control de vapor variable i hermeticitat a l'aire

3,0 m × 50 m
150 m²
S_D: 0,8–60 m

10
 Jahre Garantie
 Ans Garantie
 Anni Garanzia
 Years Warranty

* Bei Ampack gehört Sicherheit zum System. Nicht nur der Material- ersatz sondern auch die Aus- und Einbaukosten sind gedeckt.

Les produits Ampack sont synony- mes de sécurité. La garantie couvre non seulement le remplacement des matériaux, mais également les frais de montage et de démontage.

Con Ampack la sicurezza fa parte del sistema. Sono coperti non solo la sostituzione del materiale, ma anche i costi di montaggio e smontaggio.

Security is part of the system at Ampack. We not only cover the cost of the materials, but also the installation and removal costs.

Datos técnicos	Dades tècniques		
Dimensiones del rollo	Dimensiones del rotllo	50 m	EN 1848-2
Largo	Llargada	3,0 m	EN 1848-2
Ancho	Amplada	150 m ²	
Área	Àrea		
Valor SD	Valor SD	0,8 – 60 m	EN 1931
Peso	Peso	90 g/m ² (± 5 %)	EN 1849-2
Resistencia al desgarro	Resistència a l'esquinçament	180 N/5 cm	EN 12311-2/A
Longitudinal	Longitudinal	125 N/5 cm	EN 12311-2/A
Transversal	Transversal		
Resistència a la elongación	Resistència a l'el.longació	68%	EN 12311-2/A
Longitudinal	Longitudinal	79%	EN 12311-2/A
Transversal	Transversal		

Datos técnicos	Dades tècniques		
Resistencia a desgarro extra (Clavo)	Resistència a l'esquinçament extra (Clau)		
Longitudinal	Longitudinal	125 N	EN 12 310-1
Transversal	Transversal	110 N	EN 12 310-1
Resistencia al corte en juntas	Resistència al tall a les juntes	130 N	EN 12 317-2
Comportamiento al fuego	Comportament al foc	E	EN 13 501-1
Impermeabilización a 2 kPa	Impermeabilització a 2 kPa	Aprovado / Aprovat DIN EN 1928	
Ancho de la superposición	Amplada de la superposició	10 cm	
Rigidez	Rigidez	< 75 mm / 10 m	EN 1848-2
Resistencia a la temperatura	Resistència a la temperatura	– 40°C – +80° C	
Resistencia al vapor d'agua después del envejecimiento.	Resistència al vapor d'aigua després de l'envelliment	Aprovado / Aprovat EN 1296	



Áreas de aplicación y características especiales

- valor SD Ideal – 0,8 – 60 m
- Material suave, fácil de trabajar.
- Fácil de aplicar, gracias a la capa de polyamido
- 2 Maneras de aplicación, por interior y por exterior.

Aplicación

Sin complicaciones

Para construcciones con ventilación ya existente o capa de difusión externa.

Sin complicaciones

Renovación en muros por exterior

Desafiante

Para construcciones sin ventilación existente y capa de difusión externa. Se requieren pruebas de las características higiénicas y mayores controles de procesamiento. (Por ejemplo, prueba de la Puerta del ventilador.)

Prohibido

Construcción con un nivel constantemente alto de humedad del aire (aprox.>60%), como piscinas, cubiertas, saunas, lavanderías, cocinas de hoteles.

Consejos cuando se instala. Acabado en interior seco.

Ampatex® Variano 3 se aplica como una capa hermética y un control de vapor para un acabado interior seco y se coloca en el lado cálido del aislamiento térmico donde se grapa a la construcción. Tenga cuidado al colocarlo, que las membranas se superponen 10cm y las juntas están bien selladas con la tira adhesiva Ampacoll INT. Las conexiones de borde deben sellarse con **Ampacoll BK 530 o Ampacoll RA**.

Superficies porosas o con polvo

Deben ser tratadas previamente con **Ampacoll Primax**. Las penetraciones como conductos de ventilación y tuberías deben ser sellados previamente con **Ampacoll BK 535**.

Nota

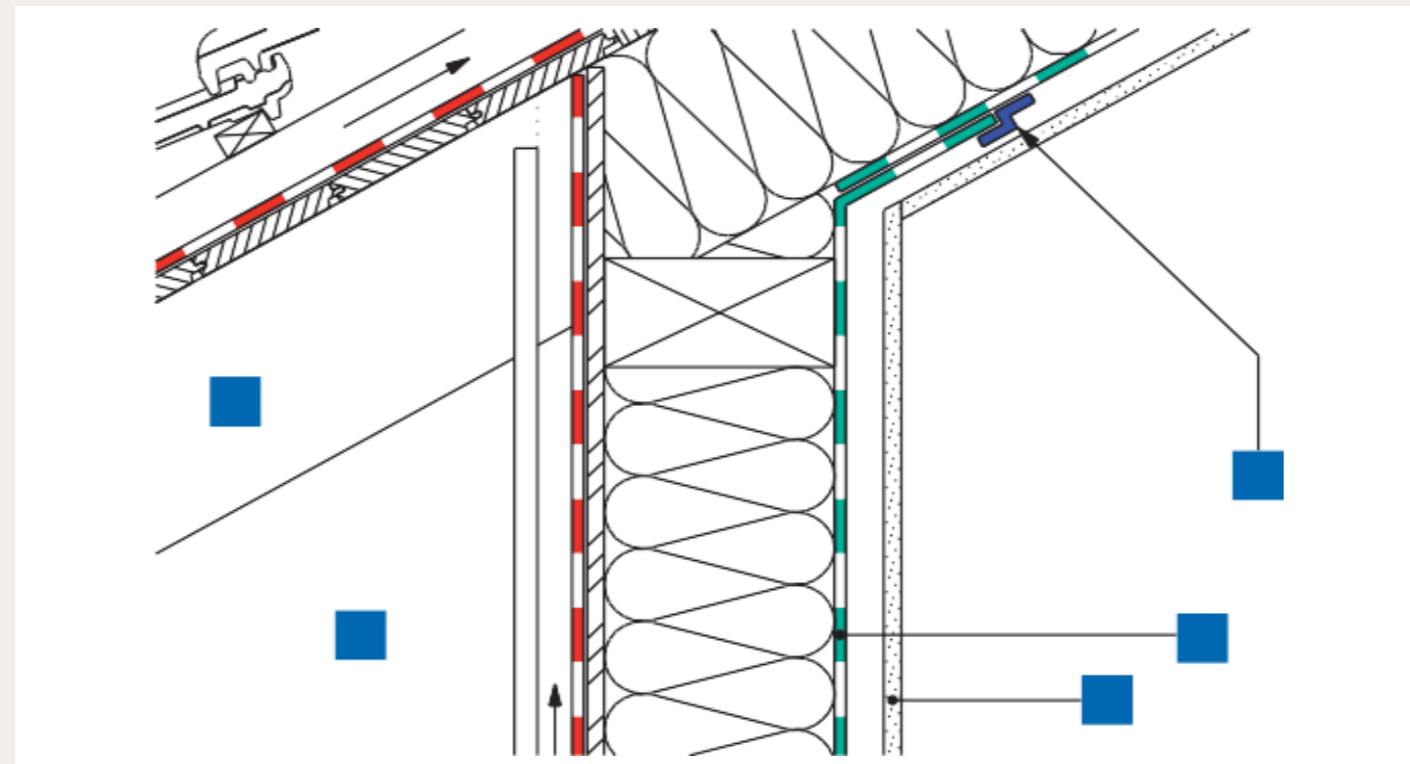
Requisitos generales para el uso de **Ampatex® Variano 3**:

- Nivel hermético totalmente funcional
- Uso estándar del espacio

En el caso de componentes de construcción resistentes a la difusión exterior, las comprobaciones de vapor de humedad variable generan grandes exigencias en el lado de la planificación.

Requisitos adicionales para el proceso con implementación técnica desafiante, como la humedad (por ejemplo, techo plano). El secado no debe verse obstaculizado por paneles.

- Suficiente espesor de aislamiento, compacto y sin huecos ni espacios
- Orientación, posición y entorno del componente del edificio: Sombra, también sombra parcial
- Los árboles, los sistemas de energía solar, los edificios cercanos y otros aspectos como la proximidad al agua y las posiciones expuestas a la intemperie son problemáticos y deben examinarse caso por caso.
- Mayores controles de procesamiento (por ejemplo, prueba de la Puerta del ventilador).



1	Ampatex® Variano 3
2	Cinta adhesiva Ampacoll® INT
3	Lámina para muro Ampack
4	Lámina para techo Ampack
5	Revestimiento

1	Ampatex® Variano 3
2	Cinta adhesiva Ampacoll® INT
3	Làmina per mur ampack
4	Làmina per sostre ampack
5	Revestiment

Àrees d'aplicació i característiques especials

- Valor SD Ideal – 0,8m – 60m
- Material suau, fàcil de treballar
- Fàcil d'aplicar, gràcies a la capa de polyamide
- 2 Maneres d'aplicació, per interior i per exterior.

Aplicació

Sense complicacions

Per construccions amb ventilació ja existent o amb capa de difusió externa

Sense complicacions

Renovació en murs per exterior

Desafiant

Per construccions sense ventilació existent i capa de difusió externa. Es requereixen proves de les característiques higièniques i majors controls de procés. (Per exemple, prova de la porta del ventilador.)

Prohibit

Construcció amb un nivell constant elevat d'humitat de l'aire (aprox >60%), com piscines, cobertes, saunes, lavanderies o cuines d'hoteles.

Consells quan s'instal.la Acabat amb interior sec.

Ampatex® Variano 3 s'aplica com una capa hermètica i un control de vapor per un acabat interior sec i es col·loca al costat càlid de l'aïllament tèrmic on es grapa a la construcció. Ha d'anar amb compte al col·locar-lo, ja que les membranes es superposen 10cm i les juntes estiguin ben sellejades amb la tira adhesiva Ampacoll INT. Les connexions a les vores s'han de sellejar amb **Ampacoll BK 530 o Ampacoll RA**.

Superfícies poroses o amb pols han de ser tractades prèviament amb Ampacoll Primax. Les penetracions com productes de ventilació i tuberíes han d'estar sellejades prèviament amb Ampacoll BK 535

Nota

Requisits generals per l'ús **Ampatex® Variano 3**:

- Nivell hermètic totalment funcional
- Ús standard de l'espai

En el cas de components de construcció resistent a la difusió exterior, les comprovacions de vapor d'humitat variable generen grans exigències al costat de la planificació.

- Requeriments addicionals per el procés amb implementació tècnica desafiante, com l'humitat (per exemple, sostre pla). El secat no ha de veure's obstaculitzat per panells.
- Suficient espessor d'aïllament, compacte i sense espais ni forats.
- Orientació, posició i entorn del component de l'edifici: Ombra, també ombra parcial.
- Els arbres, els sistemes d'energia solar, els edificis propers i altres aspectes com la proximitat a l'aigua i les posicions exposades a l'intempèrie son problematics i han d'examinar-se cas per cas.
- Majors controls de procés (per exemple, prova de la porta del ventilador.)