

# Ampatex<sup>®</sup> DB 90

10

AÑOS DE GARANTÍA

Control de vapor y capa de hermeticidad al aire

Control de vapor i capa d'hermeticitat a l'aire

3,0 m × 50 m  
150 m<sup>2</sup>

SD: 20m



con 60 m d'Ampacoll  
with 60 m of Ampacoll<sup>®</sup>

10

ANYS DE GARANTIA

Detalles técnicos	Detalls tècnics		
Dimensión del rollo	Dimensions del rotlló		
Longitud	Longitud	50 m	EN 1848-2
Ancho	Amplada	3,0 m (-0,5%/+1,5%)	EN 1848-2
Área	Àrea	150 m <sup>2</sup>	
Valor SD	Valor SD	20 m (-2/+5)	EN 1931
Peso	Pes	90 g / m <sup>2</sup> (± 10%)	EN 1849-2
Resistencia al desgarro	Resistència a l'esquinçament		
Longitudinal	longitudinal	160 N / 5 cm	EN 12 311-2 / A
Transversal	Transversal	160 N / 5 cm	EN 12 311-2 / A
Elongación al desgarro	Elongació a l'esquinçament		
Longitudinal	longitudinal	30 %	EN 12 311-2 / A
Transversal	transverse	30 %	EN 12 311-2 / A
Resistencia al desgarro adicional (eje del clavo)	Resistència a l'esquinçament (Eix dels claus)		
longitudinal	Longitudinal	200 N	EN 12 3 10-1
Transversal	Transversal	200 N	EN 12 310-1

Detalles técnicos	Detalls tècnics		
Actuación contra fuego	Actuació contra el foc	E	EN 13501-1
Brandkennziffer, VKF		5.2	
Impermeabilización al agua 2 kPa	Impermeabilització a l'aigua	Aprobado / Aprobat	DIN EN 1928
Ancho de superposición	Amplada de superposició	10 cm	
Rectitud	Rectitud	< 75 mm / 10 m	EN 1848-2
Hermeticidad al aire	Hermeticitat a l'aire	Hermético / Hermètic	
Resistencia al vapor de agua después del envejecimiento	Resistència al vapor d'aigua després del envelliment	Aprobado / Aprobat	EN 1296, 70°C EN 1931
Descripción del producto	Descripció del producte	Tipo A / Tipus A	EN 13984:2013
Sustancias peligrosas	Substàncies perilloses	Ninguna / Cap	
Defectos visibles	Desperfectes visibles	Ninguno / Cap	EN 1850-2



## Áreas de aplicación y características especiales

Control de vapor de doble capa, resistente al desgarramiento y hermeticidad al aire fabricada con fibras continuas termoestables y capa de relleno de PP (100% Polipropileno).

La membrana está hecha de PP de alta calidad y no contiene plastificantes. Barrera de humedad para construcciones de techos y paredes. También adecuado para aislamiento de celulosa.

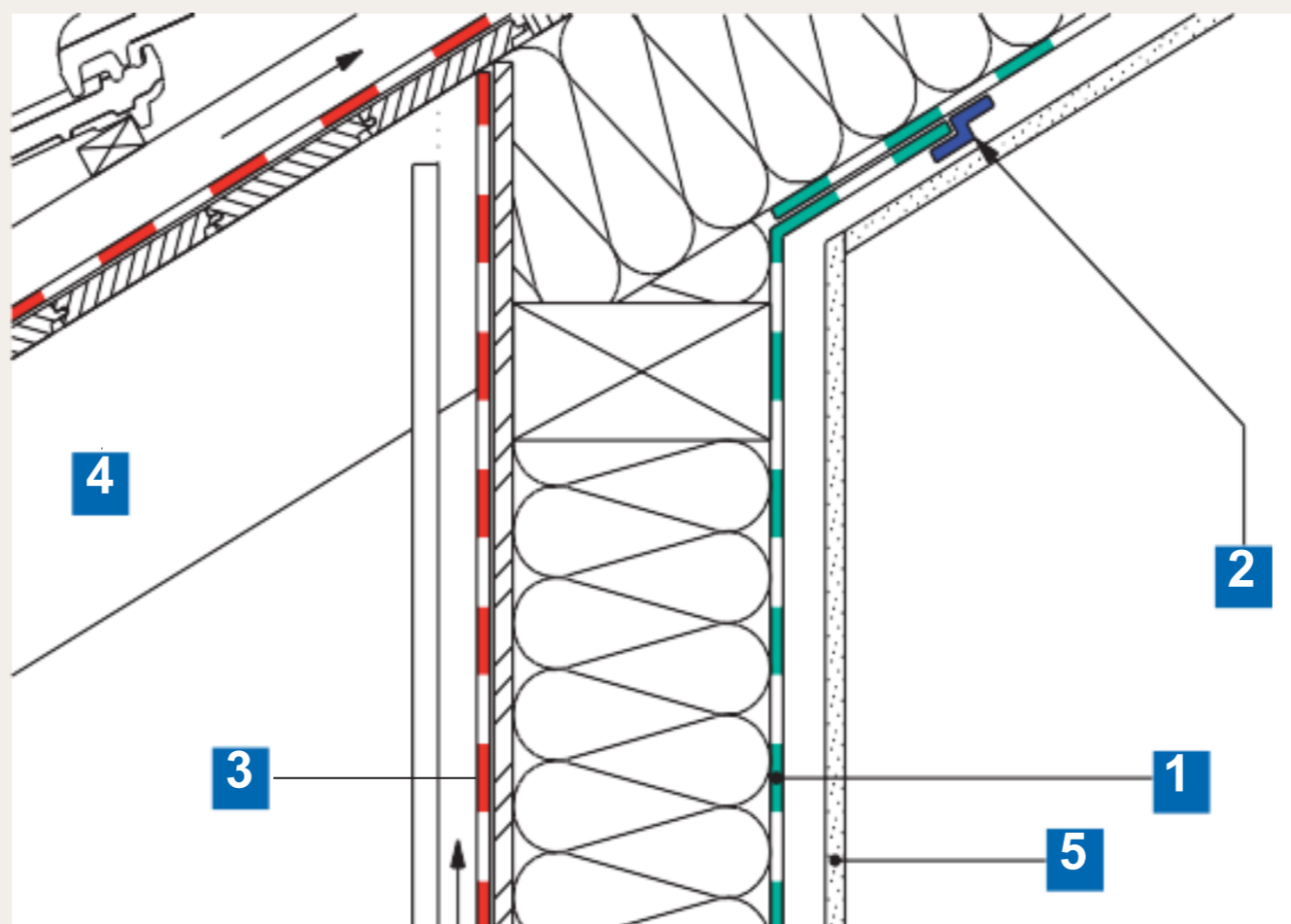
- No se estira ni encoge
- Ayuda de corte y orientación
- No atrae el polvo
- Translúcido (para más seguridad al soplar con fibras de celulosa).

## Consejos al colocar : Acabado interior

**Ampatex® DB90** es útil como control de vapor y para tener hermeticidad al aire eficiente. Todas las juntas, espacios, superposiciones, conexiones y aberturas deben estar herméticamente selladas. El daño superficial debe sellarse. En interiores secos, **Ampatex® DB90** debe usarse en el lado cálido del aislamiento térmico, y en áreas donde hay una superposición, debe sujetarse con grapas o clavos ocultos. El lado en el cual está visible el nombre del producto es el que debe quedar a la vista antes de colocar el siguiente elemento. Al colocar, asegúrese de que las láminas se superpongan 10cm. Las superposiciones deben cubrirse completamente con la cinta **ampacoll® INT**.

La cinta **ampacoll® DT** se puede utilizar para sellar las zonas en las cuales no se pueden colocar anclajes, grapas o clavos. **Ampacoll® BK 530** o **Ampacoll® RA** se utilizan para conexiones en los bordes. Las superficies porosas o polvorosas deben ser limpiadas y tratadas previamente con **Ampacoll® PRIMAX**.

Las penetraciones como tuberías de ventilación, conductos, correas, vigas etc deben sellarse permanentemente con **Ampacoll® BK535**, de 50mm



1	Ampatex® DB 90
2	Ampacoll® INT cinta adhesiva
3	Ampack membrana en muro
4	Ampack membrana en techo
5	Revestimiento

1	Ampatex® DB 90
2	Ampacoll® INT cinta adhesiva
3	Ampack membrana de muro
4	Ampack membrana al sostre
5	Revestiment

## Àreas d'aplicació i característiques especials

Control de vapor de doble capa, resistente al esquinçament i hermeticitat a l'aire, fabricada amb fibres contínues termoestables i capa farçida de PP (100% Polipropileno).

La membrana està feta de PP d'alta qualitat i no conté plastificants. Barrera d'humitat per a construccions de sostres i parets. També adequat per a aïllament de cel.lulosa.

- No s'estira ni encongex
- Ajuda de tall i orientació
- No atrau la pols
- Translúcida (per a més seguretat al bufar amb fibres de cel.lulosa).

## Consells de col.locació : Acabat interior

**Ampatex® DB 90** és útil com a control de vapor i per a tenir hermeticitat a l'aire eficient. Totes les juntes, espais, superposicions, connexions i obertures han d'estar hermèticament segellades. El mal superficial ha de segellar-se. En interiors secs, **Ampatex® DB90** ha d'utilitzar-se en el costat càlid de l'aïllament tèrmic, i en àrees on hi ha una superposició, ha de subjectar-se amb grapes o claus ocults. El costat en el qual està visible el nom del producte és el que ha de quedar a la vista abans de colocar el següent element. Al col.locar, asseguri's que les làmines es superposin 10cm. Les superposicions han de cobrir-se completament amb la cinta **Ampacoll® INT**

La **cinta ampacoll DT** es pot utilitzar per segellar les zones en les quals no es poden col.locar ancoratges, grapes o claus. **Ampacoll BK 530** o **Ampacoll RA** s'utilitzen per a connexions en les vorews. Les superfícies poroses o polsoses han de ser netejades i tractades prèviament amb **Ampacoll PRIMAX**. Les penetracions com canonades de ventilació, conductes, corretges, bigues etc han de segellar-se permanentment amb **Ampacoll BK535**, de 50mm d'ample.