



Ampatex® DB 90

Control de vapor bicapa, resistente al desgarro y capa hermética de fibras continuas consolidadas térmicamente con capa de relleno de PP (100% polipropileno). La membrana está realizada con PP de alta calidad y sin plastificantes. Constituye la barrera de humedad estándar para todo tipo de cubiertas y muros. Utilizable para aislamiento con celulosa.



Interior

Cubiertas y muros

AMPATEX® DB 90 se utiliza por el interior, tanto en cubiertas como en fachadas. Por sus características como lámina controladora de vapor se adapta a la mayoría

de materiales utilizados como aislantes térmicos, tanto en estructuras con perfiles en madera como en soportes mixtos. Para mantener su hermeticidad todas



ISO 9001:2008
Swiss Research

las juntas, pasos, clavos, ventanas, etc. deben quedar bien sellados mediante complementos. Para uniones con materiales porosos debe utilizarse imprimación previa.

Ventajas

1. Estándar para todo tipo de cubiertas y muros.
2. Compatible con todos los materiales aislantes térmicos convencionales.
3. Líneas de corte y orientación impresas como ayuda.
4. No atrae el polvo.
5. Mantiene su forma.
6. Translúcida - para seguridad en insuflado con fibra de celulosa.

Para más información del producto en www.ampack.com



INFÓRMATE Y PIDE PRESUPUESTO:

Barcelona: +34 932 119 828 • Andorra: +376 682 652 • info@ecospai.com • ecospai.com

Ampatex® DB 90

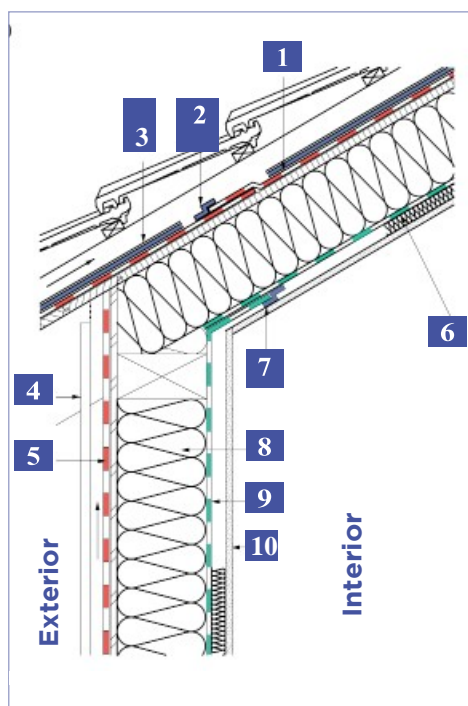
Lámina de control de vapor para cubiertas y muros

Forma de suministro

Artículo número	Descripción	Dimensiones rollo	Contenido palet
764011553078 3	Ampatex® DB 90	1,5 m x 100 m = 150 m ²	25 rollos = 3.750 m ²
764011553363 0	Ampatex® DB 90 con 120m Ampacoll® INT	1,5 m x 100 m = 150 m ²	25 rollos = 3.750 m ²
7640115535917	Ampatex® DB 90 rollo corto con 30m Ampacoll® INT	1,5 m x 25 m = 37,5 m ²	50 rollos = 1.875 m ²
764011553544 3	Ampatex® DB 90	3,0 m x 50 m = 150 m ²	24 rollos = 3.600 m ²
764011553589 4	Ampatex® DB 90 con 60m Ampacoll® INT	3,0 m x 50 m = 150 m ²	24 rollos = 3.600 m ²

Ampatex DB 90. Ejemplo de utilización

Estructura madera, fachada ventilada y cubierta inclinada.



1	Lámina de cubierta
2	Sellado - Ampacoll® XT 60mm
3	Ampacoll® ND Band
4	Revestimiento
5	Lámina estanca vertical
6	Ampatex® DB 90 Control de vapor
7	Sellado - Ampacoll® INT
8	Aislamiento
9	Lámina control de vapor Ampatex® DB 90
10	Revestimiento

Datos técnicos	Valor	Estándar
Designación del producto	Tipo A	EN 13984-2013
Valor SD	20m	EN 1931
Peso	90 g/m ²	
Resistencia a la rotura longitudinal	160 N/5 cm	EN 12311-2/A
Resistencia a la rotura transversal		
Dilatación de rotura longitudinal	30%	EN 12311-2/A
Dilatación de rotura transversal		
Resistencia a desgarro (clavos) longitudinal	200 N	EN 12310-1
Resistencia a desgarro (clavos) transversal		
Grosor	0,33mm	
Valor μ	60606	
Fireclass	5.2	VKF
Ancho de solape	10 cm	
Hermeticidad	hermético	
Resistencia a la temperatura	-40 bis +80°C	
Impermeabilidad (a 2 kPa)	superado	DIN EN 1928
Comportamiento al fuego	E	EN13501-1
Rigidez	<75mm/10m	EN 1848-2

Productos relacionados



Ampacoll® INT

Ampacoll® Elektro/Install

Sistema de soluciones ECOSPAI

ECOSPAI ofrece diferentes accesorios en cuanto a complementos, elementos selladores y cintas adhesivas para todas las soluciones constructivas contempladas.

Pueden consultarse los detalles de uso e instalación tanto en nuestros catálogos como solicitándolo a nuestro departamento técnico.

INFÓRMATE Y PIDE PRESUPUESTO:

Barcelonaona: +34 932 119 828 • Andorra: +376 682 652 • info@ecospai.com • ecospai.com