

Programa de Ventas 2020



Nuevos productos

Ampacoll® Flexx

Cinta adhesiva flexible resistente al desgarro para uso interno y externo.

> Para más información, ver pág.35



Ampacoll® Radon

Manguitos radón ajustado

> Para más información, ver pág.45



Ampack bajo una nueva dirección

Lukas Deschwanden asumirá la gestión de Ampack AG como la cuarta generación el 1 Enero 2020.



Emisiones COV

Los productos más importantes para uso interno han sido comprobados y se consideran inocuos en lo que respecta a las emisiones de COV.



Índice

02 Nuevos productos

04 Láminas para tejado

04 Láminas para tejado

07 Lámina para tejado soldable
Ampatop® Seal

09 Accesorios para Ampatop® Seal

12 Láminas para tabique

12 Láminas para tabique para
fachadas cerradas

14 Láminas para tabique para
fachadas con juntas abiertas

18 Controles de vapor

18 Controles de vapor
Ampatex® y Sisalex®

21 Controles de vapor para
humedad variable

24 Láminas para encofrado

24 Controles de vapor resistentes a
la intemperie – láminas para
encofrado

26 Controles de vapor para rehabilitaciones

26 Controles de vapor para rehabilitaciones

30 Barreras para vapor y emisiones

30 Barreras para vapor y emisiones,
barreras contra la humedad, barrera
radón y protección contra el goteo

32 Tecnología adhesiva

32 Sellado para clavos

33 Adhesivos líquidos

34 Cintas adhesivas acrílicas

37 Cintas para instalación de ventanas

39 Cintas adhesivas de caucho butílico

41 Acordonado redondo hecho
de caucho butílico

42 Cinta de instalación para
construcción de tabiques
secos

42 Imprimaciones para adhesivos

43 Manguitos

46 Accesorios

47 Protección contra el ruido

47 Láminas pesadas

48 Absorción acústica en
salas con Ampaphon®
Melamid

49 Accesorios para protección sonora

50 Ampack

50 Tejado Ampack y
sistema hermético

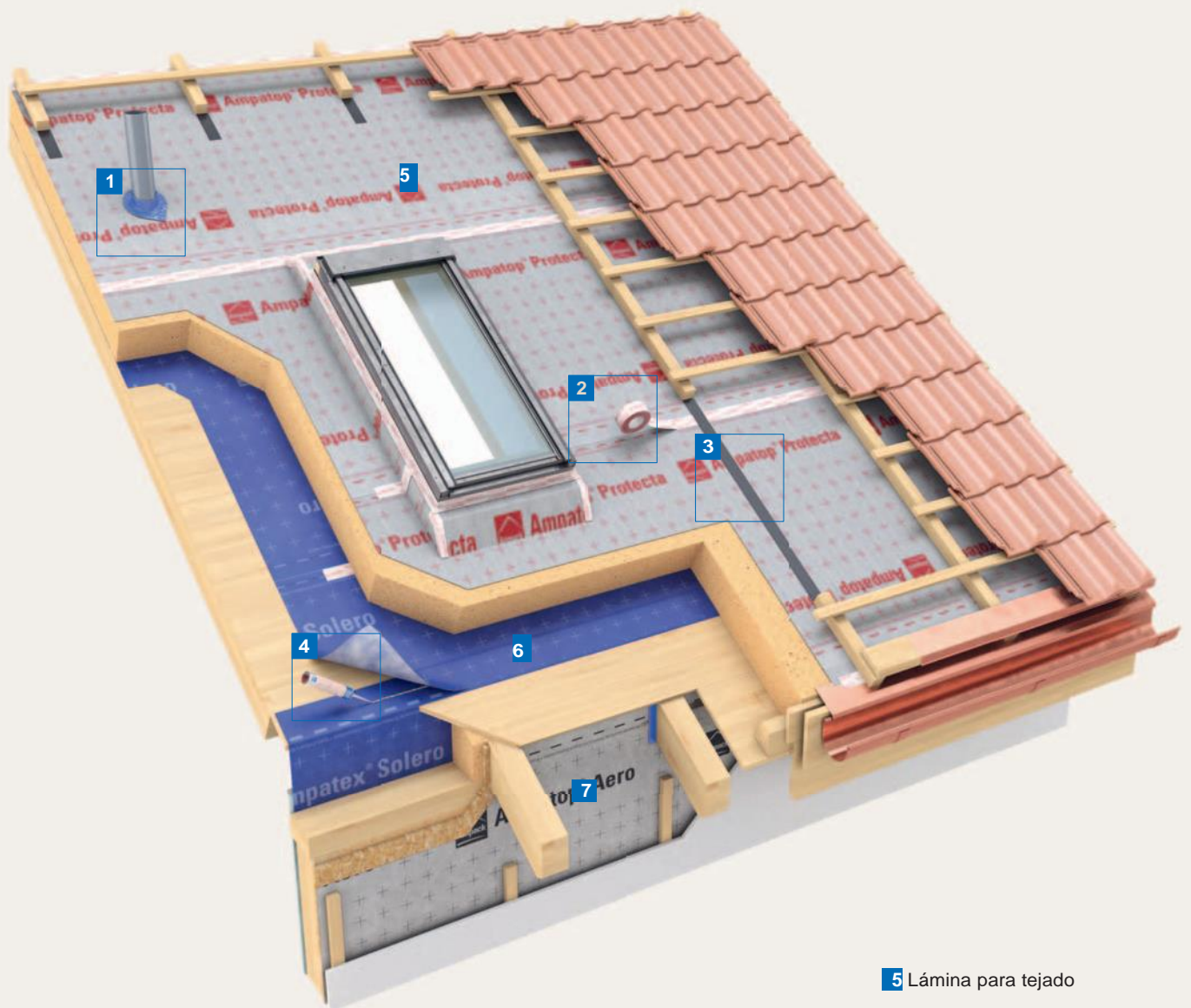
51 Catálogo de productos

52 Matriz adhesiva

54 Condiciones Generales de
Contratación



Láminas para tejado



5 Lámina para tejado

6 Lámina para encofrado

7 Lámina para tabique



1

Cinta adhesiva de caucho butílico
Ampacoll® BK 535
> Más información p. 40



2

Cinta adhesiva acrílica **Ampacoll® XT 60**
Más información D.



3

Sellado para clavos
Ampacoll® ND.Band
> Más información p. 32



4

Adhesivo líquido
Ampacoll® Superfix
> Más información p. 3

Ampatop® Aero (plus)

Lámina para tejado



- > Permeable y resistente al viento
- > Ayuda para corte y orientación
- > Adecuada para lámina de tabique
- > **Ampatop® Aero plus:** cintas integradas

en ambos
lados

Lámina para tejado de triple capa y altamente resistente al desgarro. Filtro PP con revestimiento.

Información técnica

Valor s_d		0,04 m
Resistencia a la penetración de agua		W1
Peso		145 g/m ²
Comportamiento ante el fuego		E
Exposición a la intemperie		3 meses
Inclinación tejado mínima		10°
Resistencia al desgarro	longitudinal	240N/5cm
	transversal	180N/5cm
Resistencia al desgarro adicional (eje clavo)	longitudinal	145N
	transversal	185N
Resistencia a temperatura		-40 a +80 °C



13859-1

Número artículo	Descripción	Dimensiones rollo	Contenido de palés
7640115533821	Ampatop® Aero	1,5 m x 50 m = 75 m ²	28 rollos = 2100 m ²
7640115534798	Ampatop® Aero plus Cintas integradas en ambos lados	1,5 m x 50 m = 75 m ²	28 rollos = 2100 m ²
7640115535818	Ampatop® Aero	3,0 m x 30 m = 90 m ²	40 rollos = 3600 m ²
7640115535542	Ampatop® Aero	3,0 m x 50 m = 150 m ²	28 rollos = 4200 m ²
7640115535566	Ampatop® Aero plus Cintas integradas en ambos lados	3,0 m x 50 m = 150 m ²	28 rollos = 4200 m ²



«La capa resistente al viento es tan importante como la capa hermética en la funcionalidad del edificio.»

Magnus Vohn

Responsable de Exportaciones

Ampatop® Protecta (plus)

Lámina para tejado



- > Permeable y resistente al viento
- > Ayuda para corte y orientación
- > Tecnología monolítica
- > **Ampatop® Protecta plus:** cintas integradas en ambos lados

Lámina para tejado de triple capa y altamente resistente al desgarro.
Tecnología monolítica

Información técnica

valor s _d		0,1 m
Resistencia a la penetración de agua		W1
Peso		190 g/m ²
Comportamiento ante el fuego		E
Exposición a la intemperie		3 meses
Inclinación tejado mínima		10°
Resistencia al desgarro	longitudinal	360 N/5 cm
	transversal	270 N/5 cm
Resistencia al desgarro adicional (eje clavo)	longitudinal	220 N
	transversal	240 N
Resistencia a temperatura		-40 a +80 °C



13859-1

Número artículo	Descripción	Dimensiones rollo	Contenido de palés
7640115533845	Ampatop® Protecta	1,5 m x 50 m = 75 m ²	21 rollos = 1575 m ²
7640115533869	Ampatop® Protecta plus Cintas integradas en ambos lados	1,5 m x 50 m = 75 m ²	21 rollos = 1575 m ²
7640115537645	Ampatop® Protecta plus Cintas integradas en ambos lados	3,0 m x 30 m = 90 m ²	30 rollos = 2700 m ²

Ampatop® Secura (plus)

Lámina para tejado



- > Permeable y resistente al viento
- > Ayuda para corte y orientación
- > Tecnología monolítica TPU
- > **Ampatop® Secura plus:** cintas integradas en ambos lados

Lámina para tejado de doble capa y altamente resistente al desgarro.
Tecnología monolítica TPU

Información técnica

Valor s _d		0,15 m
Resistencia a la penetración de agua		W1
Peso		220 g / m ²
Comportamiento ante el fuego		E
Exposición a la intemperie		3 meses
Inclinación tejado mínima		10°
Resistencia al desgarro	longitudinal	300 N/5 cm
	transversal	350 N/5 cm
Resistencia al desgarro adicional (eje clavo)	longitudinal	225 N
	transversal	225 N
Resistencia a temperatura		-40 a +80 °C

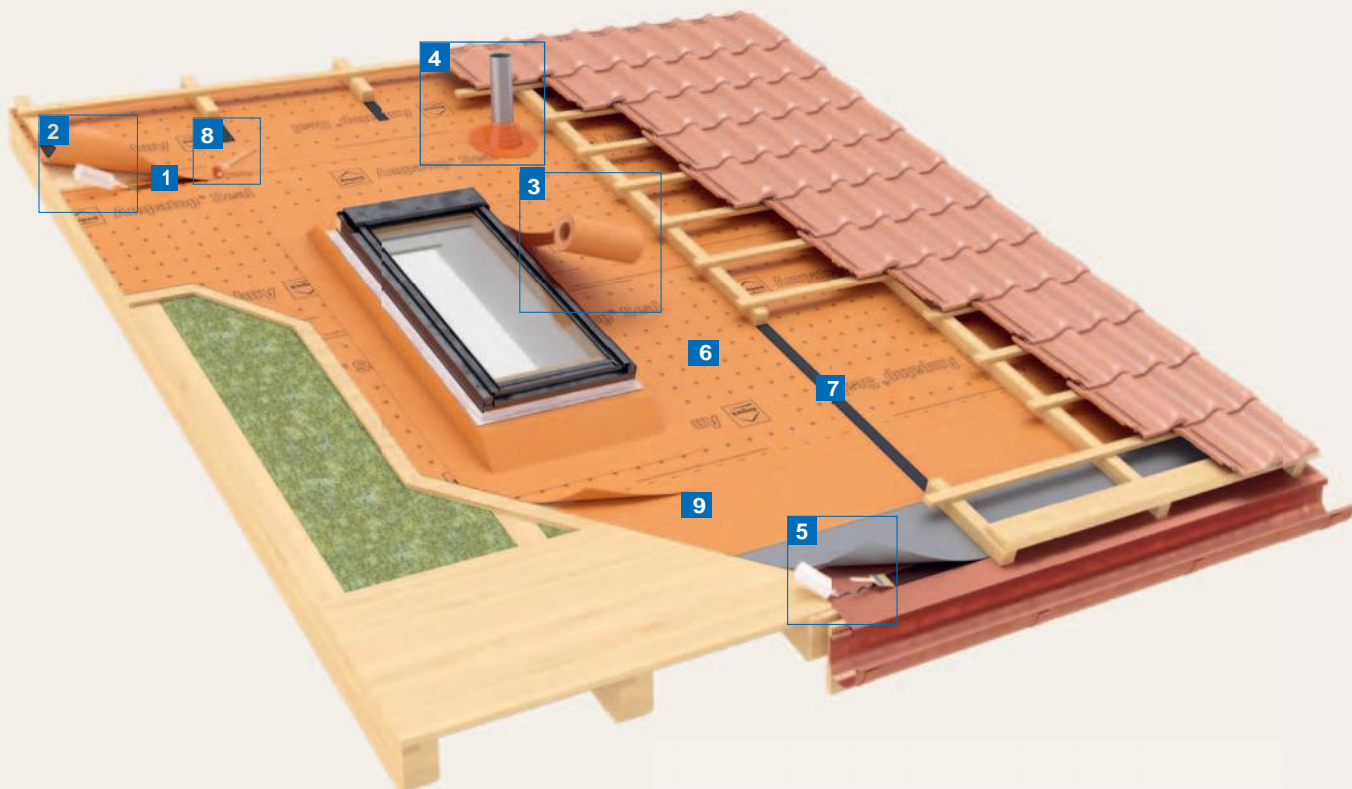


13859-1

Número artículo	Descripción	Dimensiones rollo	Contenido de palés
7640115533883	Ampatop® Secura	1,5 m x 50 m = 75 m ²	24 rollos = 1800 m ²
7640115533920	Ampatop® Secura plus Cintas integradas en ambos lados	1,5 m x 50 m = 75 m ²	24 rollos = 1800 m ²
7640115535580	Ampatop® Secura	3,0 m x 25 m = 75 m ²	35 rollos = 2625 m ²

Lámina para tejado soldable

Ampatop® Seal



6 Lámina para tejado soldable

7 Cinta para sellado de clavos

8 Rodillo a presión

9 Lámina alero



Ampatop® Seal

Lámina para tejado soldable



Lámina para tejado soldable de triple capa. Los solapamientos y conexiones están soldados sin juntas y de manera homogénea. La lámina consiste en un fieltro y una capa superior e inferior de TPU. **Tecnología Monolítica TPU.**

Información técnica

Valor s _d	0,20 m	
Resistencia a la penetración de agua	W1	
Peso	350 g / m ²	
Comportamiento ante el fuego	E	
Exposición a la intemperie	3 meses	
Inclinación tejado mínima	5°	
Resistencia al desgarro	longitudinal	350N/5 cm
	transversal	380 N / 5 cm
Resistencia al desgarro adicional (eje clavo)	longitudinal	250 N
	transversal	240 N
Resistencia a temperatura	-40 a +100 °C	
Temperatura de soldadura	240–280 °C	

- > Soldable con adhesión de disolvente y calor
- > Procesamiento en ambos lados, sin merma
- > Ayuda para corte y orientación
- > Tecnología monolítica TPU
- > Para inclinaciones tejado bajas

La lámina se puede utilizar en instalaciones de energía solar bajo condiciones específicas.



Número artículo	Descripción	Dimensiones rollo	Contenido de palés
7640115534385	Ampatop® Seal	1,5 m x 30 m = 45 m ²	30 rollos = 1350 m ²
7640115534897	Ampatop® Seal Jumbo	1,5 m x 400 m = 600 m ²	1 rollo = 600 m ²
7640115535665	Ampatop® Seal	3,0 m x 20 m = 60 m ²	30 rollos = 1800 m ²
7640115535689	Ampatop® Seal Jumbo	3,0 m x 400 m = 1200 m ²	1 rollo = 1200 m ²



Video aplicación



«Nuestra garantía es excelente. No tememos las comparaciones con nadie.»

Magnus Vohn
Responsable de Exportaciones

Ampatop® Seal

Accesorios



Ampatop® SealStripe

Ampatop® SealStripe es una hoja troquelada con forma de banda de Ampatop® Seal para utilizar como rebordeo en tragaluces, chimeneas, juntas, capas protectoras de yeso y cintas recubridoras en contralistas y para la realización de reparaciones.

Información técnica	
Valor S _d	0,20m
Peso	350g/m ²
Comportamiento ante el fuego	E

Número artículo	Dimensiones rollo	Unidad de venta
7640115535160	37,5 cm x 30 m	1 rollo



Ampacoll® LiquiSeal

Solución compuesto soldadura para soldadura homogénea sin juntas de

Ampatop® Seal. No se necesitan adhesivos, aire caliente ni otros consumibles.

Información técnica	
Rango temperatura de trabajo	0 a + 70 °C
Consumo	aprox. 1 litro por 200 m ² lámina para tejado

Número artículo	Contenido	Unidad de venta
7640115534446	1,25 l	6 latas
7640115534514	5 l	1 cubo



Ampacoll® LiquiSeal Applicator

Botella y cepillo para fácil aplicación de Ampacoll® LiquiSeal en Ampatop® Seal.

> Rectangular, botella no circular

Número artículo	Capacidad	Unidad de venta/Conjunto
7640115535313	500 ml	2 botellas y 5 cepillos



Ampacoll® TubeSeal

Manguitos prefabricados para techado rápido de entradas de tubos estándar.

Recomendado para utilizar en inclinaciones de tejado hasta 25°.

Ampacoll® TubeSeal se puede soldar.

Información técnica	
Para penetraciones con diámetro de	80 – 120 mm
Inclinación tejado mínima	25°

Número artículo	Contenido caja	Unidad de venta
7640115534866	4 manguitos	1 caja



Ampacoll® SealFix

Compuesto soldadura de TPU. Ideal para unir, por ejemplo, a capas protectoras de yeso en aleros, rebordes, chimeneas, tableros de barcasas, muros de remate y lumbreras. Estas uniones también protegen contra la pulverización de agua.

Número artículo	Contenido
7640115536358	1,0l

Información técnica

Dureza funcional A partir de 10 minutos

Condiciones de almacenamiento fresco y seco, mantener apartado de la exposición solar directa

Productividad 20 – 35 m en 40 mm amplitud, dependiendo de la superficie

Temperatura de trabajo a partir de 0 °C (contornos y

Resistencia a temperatura superficie)

– 40 a + 100 °C



Ampacoll® DoubleSeal

Cinta adhesiva acrílica de doble cara resistente a la humedad. La cinta de unión ideal para láminas de metal y otras superficies planas.

Número artículo	Dimensiones rollo	Contenido caja
7640115534941	30 mm x 25 m	8 rollos

Información técnica

Rango temperatura de trabajo Superior a – 5 °C

Resistencia a temperatura – 30 a+ 90 °C



Ampatop® SealEdge

Ampatop® SealEdge es una lámina para aleros prefabricada con banda de PVC resistente a UV soldada a lámina para tejado Ampatop® Seal. Este producto se utiliza para sellar aleros abiertos con metal perforado para conducir el agua de la lámina del tejado hacia las canaletas.

Información técnica

Temperatura de soldadura 240 – 280 °C

Ampatop® Seal 280 °C

Temperatura de soldadura

Cinta PVC Estabilidad UV

Ampatop® Seal 3 meses

Estabilidad UV PVC >10 años
Cinta

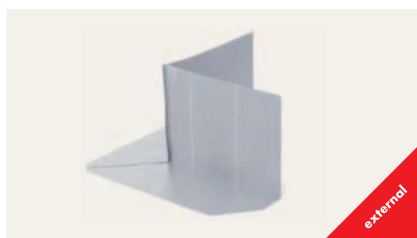
Número artículo	Dimensiones rollo
7640115536945	600 mm x 30m

Ampacoll® SealForm

Compuesto multi-capa a base de TPU y capa de refuerzo gris. Extensible y flexible y, además, material especial duradero para esquinas, penetraciones y uniones.

Información técnica

Exposición a la intemperie	3 meses
Temperatura de soldadura	240–280°C



Ampacoll® SealForm 1

Esquina – corta, 90°

I x w x h: 250 x 250 x 200 mm

- > se puede soldar con disolvente o calor
- > se adapta perfectamente sobre **Ampatop® Seal**
- > se muestran líneas de corte
- > los bordes planos evitan la acción capilar



Ampacoll® SealForm 5

Parche redondo

Ø 200 mm

- > se puede soldar con disolvente o calor
- > se adapta perfectamente sobre **Ampatop® Seal**
- > los bordes planos evitan la acción capilar



Ampacoll® SealForm 915 / 930 / 945

Penetración – alta
15° / 30° / 45°

I x w x h: 400 x 400 x 250 mm
Ø 160 mm

- > se puede soldar con disolvente o calor
- > se adapta perfectamente sobre **Ampatop® Seal**

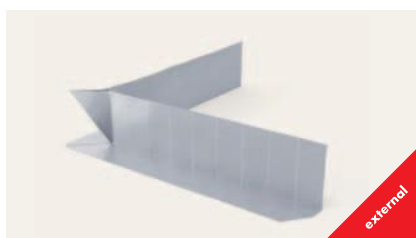


Ampacoll® SealForm 10

Penetración – plano, flexible

I x w x h: 400 x 400 x 40 mm

- > se puede soldar con disolvente o calor
- > se adapta perfectamente sobre **Ampatop® Seal**
- > se muestran líneas de corte



Ampacoll® SealForm 11

Esquina – largo variable

I x w x h: 800 x 800 x 200 mm

- > se puede soldar con disolvente o calor
- > se adapta perfectamente sobre **Ampatop® Seal**
- > se muestran líneas de corte
- > los bordes planos evitan la acción capilar

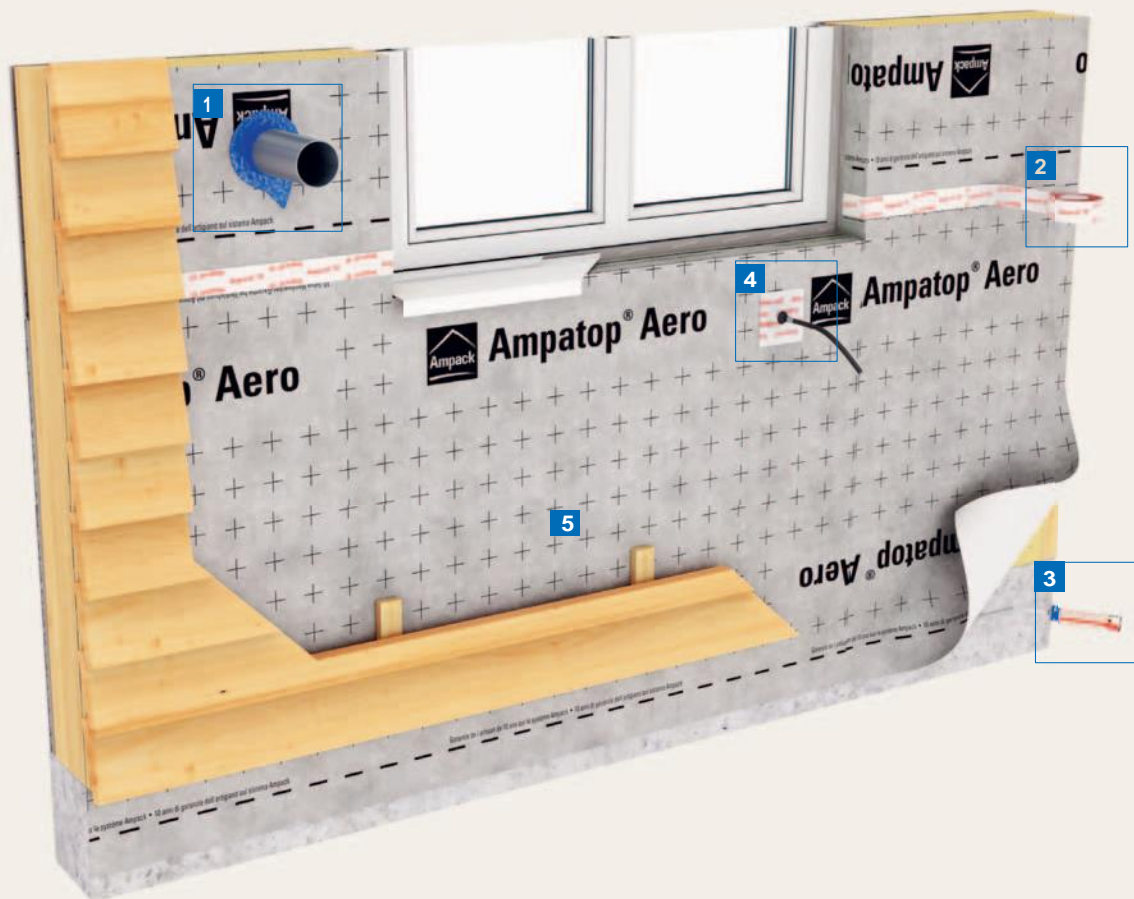
Número artículo	Descripción	Contenido caja
7640115537195	Ampacoll® SealForm 1: Esquina – short, 90°	4 piezas
7640115537218	Ampacoll® SealForm 5: Parche redondo	8 piezas
7640115537232	Ampacoll® SealForm 915: Penetración – alta 15°	2 piezas
7640115537256	Ampacoll® SealForm 930: Penetración – alta 30°	2 piezas
7640115537270	Ampacoll® SealForm 945: Penetración – alta 45°	2 piezas
7640115537294	Ampacoll® SealForm 10: Penetración – plano, flexible	2 piezas
7640115537317	Ampacoll® SealForm 11: Esquina – largo variable	4 piezas



Medidas detalladas

Láminas para tabique

Para fachadas cerradas



5 Lámina para tabique



Ampatop® Aero (plus)

Lámina para tabique



- > Permeable y resistente al viento
- > Ayuda para corte y orientación
- > **Ampatop® Aero plus:**

Cintas integradas en ambos lados

Lámina para tabique altamente resistente al desgarro de triple capa. Filtro PP con revestimiento.

Información técnica

Valor s_d		0,04 m
Resistencia a la penetración de agua		W1
Peso		145 g/m ²
Comportamiento ante el fuego		E
Exposición a la intemperie		3 meses
Resistencia al desgarro	longitudinal	240 N/5 cm
	transversal	180 N/5 cm
Resistencia al desgarro adicional (eje clavo)	longitudinal	145 N
	transversal	185 N
Resistencia a temperatura		-40 a +80 °C



Número artículo	Descripción	Dimensiones rollo	Contenido de palets
7640115533821	Ampatop® Aero	1,5 m x 50 m = 75 m ²	28 rollos = 2100 m ²
7640115534798	Ampatop® Aero plus Cintas integradas en ambos lados	1,5 m x 50 m = 75 m ²	28 rollos = 2100 m ²
7640115535818	Ampatop® Aero	3,0 m x 30 m = 90 m ²	40 rollos = 3600 m ²
7640115535542	Ampatop® Aero	3,0 m x 50 m = 150 m ²	28 rollos = 4200 m ²
7640115535566	Ampatop® Aero plus Cintas integradas en ambos lados	3,0 m x 50 m = 150 m ²	28 rollos = 4200 m ²

Ampatop® Reflecto WS

Lámina para tabique



- > Lámina reflectante laminada que aumenta el rendimiento térmico de la estructura
- > Lámina para paredes abiertas transpirable
- > Ayuda para corte y orientación
- > Lámina transpirable que reduce el riesgo de condensación

Lámina de triple capa reflectante externa para paredes transpirables.

Información técnica

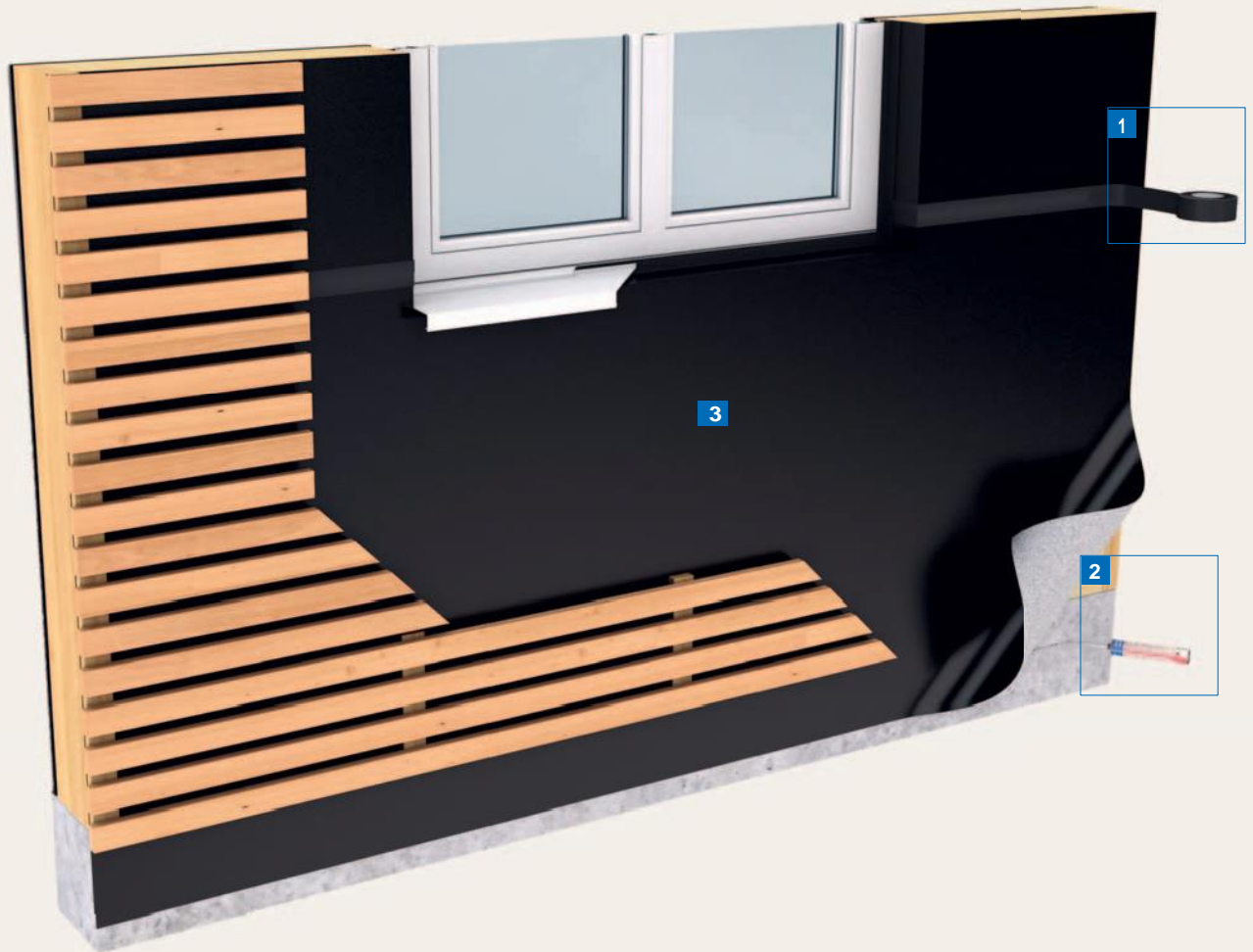
Valor s_d		0,11 m
Resistencia a la penetración de agua		W2
Peso		140 g/m ²
Comportamiento ante el fuego		E
Exposición a la intemperie		3 meses
Resistencia al desgarro	longitudinal	260 N/5 cm
	transversal	200 N / 5 cm
Resistencia al desgarro adicional (eje clavo)	longitudinal	150 N
	transversal	150 N
Resistencia a temperatura		-40 a +80 °C
Valor emisividad		<0.03



Número artículo	Descripción	Dimensiones rollo	Contenido de palets
7640115537683	Ampatop® Reflecto WS	2,7 m x 100 m = 270 m ²	12 rollos = 3240 m ²
7640115537669	Ampatop® Reflecto WS	3,0 m x 100 m = 300 m ²	12 rollos = 3600 m ²

Láminas para tabique

Para fachada con juntas abiertas



3 Lámina para tabique



Ampatop® F black (plus)

Lámina para tabique



Lámina para tabique negra altamente resistente al desgarro de doble capa para fachadas con juntas abiertas. Según EN13859-2 para tabiques con juntas abiertas, el envejecimiento artificial se realiza con 5000 horas de exposición UV (estándar es 336 horas).

Tecnología monolítica TPU

Información técnica

Valor s _d	0,09 m
Resistencia a la penetración de agua	W1
Peso	220 g/m ²
Comportamiento ante el fuego	E
Exposición a la intemperie	3 meses (antes de la instalación del revestimiento de la fachada)
Estabilidad UV	> 10 años
Resistencia al desgarro	longitudinal 300N/5cm transversal 340N/5cm
Resistencia al desgarro adicional (eje clavo)	longitudinal 200 N transversal 185 N
Resistencia a temperatura	-40 a +80 °C

- > Resistente a UV
- > Producto con diez años de garantía con junta

Amplitud hasta 50 mm / 40 %

- > Probado con 5000 horas de exposición UV

- > Tecnología monolítica TPU

Prueba de 5000 horas



13859-2

Número artículo	Descripción	Dimensiones rollo	Contenido de palés
7640115533500	Ampatop® F negro	1,5 m x 50 m = 75 m ²	28 rollos = 2100 m ²
7640115533654	Ampatop® F negro con 50m de Ampacoll® UV	1,5m x 50m = 75m ²	28 rollos = 2100 m ²
7640115536075	Ampatop® F negro plus Cinta integrada	1,5m x 50m = 75m ²	28 rollos = 2100 m ²
7640115533524	Ampatop® F negro	3,0 m x 30 m = 90m ²	28 rollos = 2520m ²
7640115535702	Ampatop® F negro con 50m de Ampacoll® UV	3,0 m x 30 m = 90m ²	28 rollos = 2520m ²



«Nuestros productos UV también vienen con garantía de diez años.»

Magnus Vohn
Responsable de
Exportaciones

Ampatop® F Color

Lámina para tabique



Láminas para fachadas altamente resistente al desgarro de doble capa con revestimiento TPU a color monolítico para fachas ventiladas tipo cortina. Disponible en 5 colores estándar y diferentes colores especiales. **Ampatop® F Color** es adecuada para fachas abiertas y parcialmente abiertas con superficies en madera, metal expandido, placa perforada o materiales como el vidrio. **Tecnología monolítica TPU.**

- > Protección UV a largo plazo y resistente al envejecimiento
- > Permeable a la difusión y, además, estanca
- > Colores especiales disponibles bajo pedido para cantidades de al menos 500m²
- > Hasta 80 mm/50% abierto
- > También adecuada para fachadas de vidrio

Información técnica

Valor s _d	0,4 m
Resistencia a la penetración del agua	W1
Peso	240g/m ²
Comportamiento ante el fuego	E 3 meses (antes de la instalación del revestimiento de la fachada)
Exposición a la intemperie	
Resistente a la luz UV	>10 años
Cualidades a prueba de desgarro	longitudinal 400N/5cm
	transversal 420N/5cm
Resistencia al desgarro adicional (eje clavo)	longitudinal 200 N
	transversal 200 N
Resistencia a temperatura	-40 a +80 °C



Número artículo	Descripción	Dimensiones rollo	Contenido de palés
7640115536532	Ampatop® F Color blanco	1,5 m x 50 m = 75 m ²	20 rollos = 1500 m ²
7640115536518	Ampatop® F Color negro	1,5 m x 50 m = 75 m ²	20 rollos = 1500 m ²
7640115536570	Ampatop® F Color rojo	1,5 m x 50 m = 75 m ²	20 rollos = 1500 m ²
7640115536556	Ampatop® F Color amarillo	1,5 m x 50 m = 75 m ²	20 rollos = 1500 m ²
7640115536594	Ampatop® F Color azul	1,5 m x 50 m = 75 m ²	20 rollos = 1500 m ²

Just relax

La garantía de 10 años de Ampack para el profesional cubre:

- > Sustitución de material
- > Costes de retirada
- > Costes de instalación



Puede suceder que un producto pierda sus propiedades y funcionalidad. Claramente, el constructor se lleva la peor parte puesto que es el responsable del trabajo que se está llevando a cabo.

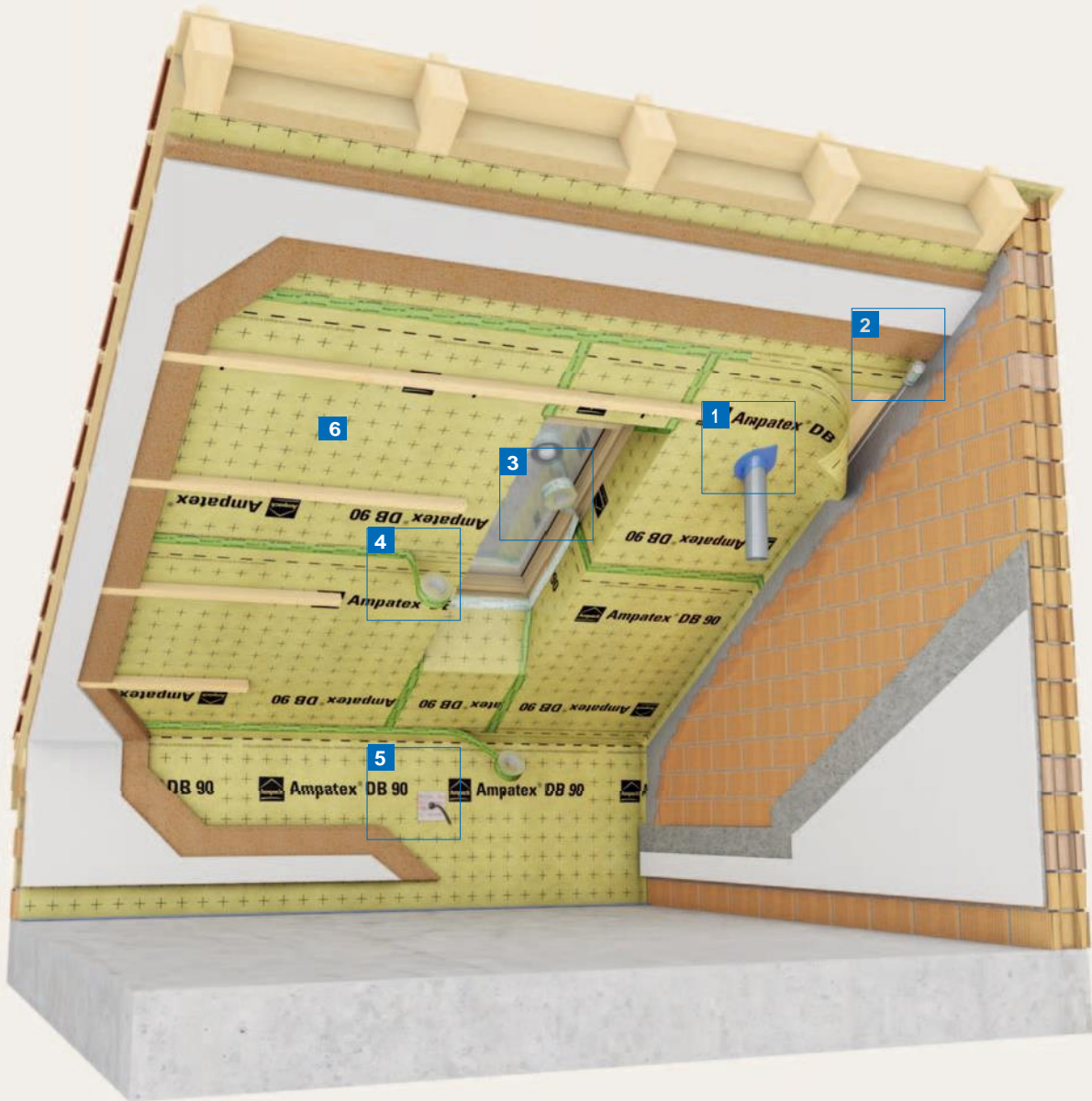
¡No tiene por qué ser así! La garantía no contractual de Ampack para el profesional cubre el periodo total de garantía del cliente. Pueden aprovechar nuestra garantía integral de hasta diez años después de la entrega de los productos por parte de Ampack, incluso si la aceptación final de la construcción tiene lugar hasta cinco años después de la entrega de los materiales por parte de Ampack.

En caso de emergencia, la reclamación se procesa rápidamente y de manera profesional por parte de nuestros asesores técnicos. Ofrecemos una garantía con el sistema porque entendemos la situación. No solo compensamos por el coste del material, sino que también por los costes de instalación y retirada. Es una garantía en la cual se puede confiar.



Controles de vapor

Ampatex® y Sisalex®



6 Control de vapor

1



Ampacoll® BK 535
Cinta adhesiva de caucho butílico
> Más información [p. 33](#)

2



Ampacoll® RA
Adhesivo líquido
> Más información [p. 33](#)

3



Ampacoll® FE Cinta para instalación de ventanas
> Más información [p. 36](#)

4



Ampacoll® INT Cinta adhesiva acrílica
> Más información [p. 36](#)

5



Ampacoll® Elektro / Install Manguitos prefabricados
> Más información [p. 43](#)

Ampatex® Sinco

Control de vapor



Control de vapor y capa hermética resistente al desgarro de doble capa hecho en fibras de PP termoestables con capa de relleno de copolímero. También adecuado para aislamiento de celulosa.

Información técnica

Valor s_d	5m	
Peso	100g/m ²	
Comportamiento ante el fuego	E	
Resistencia al desgarro	longitudinal	160N/5cm
	transversal	160N/5cm
Resistencia al desgarro adicional (eje clavo)	longitudinal	200N
	transversal	200N
Hermeticidad	hermético	

- > No se estira ni encoje
- > Ayuda para corte y orientación
- > No atrae al polvo
- > Translúcido – para seguridad cuando se utiliza con fibras de celulosa



Número artículo	Descripción	Dimensiones rollo	Contenido de palés
7640115536679	Ampatex® Sinco	1,5 m x 100 m = 150 m ²	28 rollos = 4200 m ²
7640115536969	Ampatex® Sinco	3,0 m x 50 m = 150 m ²	40 rollos = 6000 m ²

Ampatex® DB 90

Control de vapor



Control de vapor y capa hermética resistente al desgarro de doble capa hecho en fibras continuas termoestables con capa de relleno de PP (100 % polipropileno). La lámina está hecha en PP de alta calidad y no contiene plastificantes. La barrera contra la humedad estándar para todas las construcciones de tejado y tabique. También adecuado para aislamiento de celulosa.

Información técnica

Valor s_d	20m	
Peso	90g/m ²	
Comportamiento ante el fuego	E	
Resistencia al desgarro	longitudinal	160N/5cm
	transversal	160N/5cm
Resistencia al desgarro adicional (eje clavo)	longitudinal	200 N
	transversal	200 N
Hermeticidad	hermético	

- > No se estira ni encoje
- > Ayuda para corte y orientación
- > No atrae al polvo
- > Translúcido – para seguridad cuando se utiliza con fibras de celulosa



Número artículo	Descripción	Dimensiones rollo	Contenido de palés
7640115535092	Ampatex® DB 90	1,5m x 50m = 75 m ²	25 rollos = 1875m ²
7640115530783	Ampatex® DB 90	1,5m x 100m = 150m ²	28 rollos = 4200m ²
7640115533630	Ampatex® DB 90 con 120 m de Ampacoll® INT	1,5m x 100m = 150m ²	28 rollos = 4200 m ²
7640115535917	Ampatex® DB 90 Rollo corto con 30m de Ampacoll® INT	1,5m x 25m = 37,5m ²	60 rollos = 2250 m ²
7640115535443	Ampatex® DB 90	3,0 m x 50m = 150m ²	40 rollos = 6000m ²
7640115535894	Ampatex® DB 90 con 60m de Ampacoll® INT	3,0m x 50m = 150m ²	40 rollos = 6000m ²

Ampatex® DB 90

Banda conexión viga

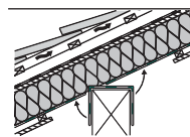


Banda de 75 cm de ancho de dos capas de control de vapor **Ampatex® DB 90**. Ideal como banda conexión viga. También adecuado para uniones de vigas y cambios de montaje.

Información técnica

Valor s_d		20m
Peso		90g/m ²
Comportamiento ante el fuego		E
Resistencia al desgarro	longitudinal	160N/5cm
	transversal	160 N / 5 cm
Resistencia al desgarro adicional (eje clavo)	longitudinal	200N
	transversal	200N
Hermeticidad		hermético

- > Ideal para prefabricación en el taller
- > Conexión más fácil en inclinaciones de tejado elevadas
- > Vigas centrales y de cumbrera contra las condiciones climáticas



Número artículo	Descripción	Dimensiones rollo	Unidad de venta
7640115535269	Ampatex® DB 90 Banda conexión viga	75 cm x 100 m	1 rollo

Ampatex® Cento

Control de vapor



Control de vapor de doble capa y capa hermética con un alto valor s_d para estructuras de madera con capas impermeables en el exterior, como, por ejemplo, fachadas con aislamiento térmico adherido combinados con materiales aislantes estancos. Adecuado para aislamiento interno en estructuras de albañilería antiguas. También adecuado para aislamiento con celulosa. Subcapa de fieltro hecha en polipropileno (PP) con lámina especial hecha en poliolefina.

Información técnica

Valor s_d		100m
Peso		170g/m ²
Comportamiento ante el fuego		E
Resistencia al desgarro	longitudinal	160N/5cm
	transversal	130N/5cm
Resistencia al desgarro adicional (eje clavo)	longitudinal	120N
	transversal	130N
Hermeticidad		hermético

- > Alta estabilidad y fuerza de desgarro
- > No se estira ni encoje
- > Translúcido – la subestructura permanece visible
- > No contiene plastificantes



Número artículo	Descripción	Dimensiones rollo	Contenido de palés
7640115534255	Ampatex® Cento	1,5 m x 50 m = 75 m ²	32 rollos = 2400 m ²
7640115534835	Ampatex® Cento con Ampacoll®INT 60 m	1,5 m x 50 m = 75 m ²	32 rollos = 2400 m ²

Sisalex® 303

Control de vapor



Control de vapor de papel de triple capa y capa hermética. Compuesto hecho de dos papeles Kraft y una inserción de fibra de vidrio. También adecuado para aislamiento con celulosa.

Información técnica

Valor s_d	5m	
Peso	180g/m ²	
Comportamiento ante el fuego	E	
Resistencia al desgarro	longitudinal	490N/5cm
	transversal	230N/5cm
Resistencia al desgarro adicional (eje clavo)	longitudinal	60N
	transversal	45N
Hermeticidad	hermético	

- > Producto respetuoso con el medio ambiente: todos los elementos son de origen natural
- > Rejilla estable y resistente al desgarro hecha de fibras de vidrio
- > No contiene fungicidas



13984

Número artículo	Descripción	Dimensiones rollo	Contenido de palés
7640115530707	Sisalex® 303	1,5 m x 50 m = 75 m ²	42 rollos = 3150 m ²
7640115535726	Sisalex® 303	3,0 m x 50 m = 150 m ²	32 rollos = 4800 m ²

Ampatex® Variano 3

Control de vapor de humedad variable



Control de vapor de humedad variable de doble capa y capa hermética hecho en poliamida y polipropileno. Ideal para tejados planos en construcción de madera; también para reforma de tejados inclinados con revestimiento exterior denso. La lámina ofrece una protección especial cuando se utiliza en construcciones en ladrillo visto en invierno.

Información técnica

Valor s_d	0,8–60m	
Peso	90g/m ²	
Comportamiento ante el fuego	E	
Exposición a la intemperie	cubrir inmediatamente	
Resistencia al desgarro	longitudinal	180 N / 5 cm
	transversal	125N/5cm
Resistencia al desgarro adicional (eje clavo)	longitudinal	
	transversal	125N 110N
Valor Hydrosafe (impermeable)	2,45 m, DIN 68800-2	

- > Por encima del rango de valor s_d 59 m
- > Excelentes propiedades adhesivas
- > Ideal para aislamiento de ventilación
- > Hydrosafe (impermeable) y punto de silla
- > Ideal para tejados planos



13984

Número artículo	Descripción	Dimensiones rollo	Contenido de palés
7640115537041	Ampatex® Variano 3 con Ampacoll®INT 60 m	1,5m x 50m = 75m ²	40 rollos = 3000m ²
7640115536815	Ampatex® Variano 3	1,5m x 50m = 75m ²	40 rollos = 3000 m ²
7640115536983	Ampatex® Variano 3	3,0 m x 50m = 150m ²	40 rollos = 6000 m ²

Ampatex® Reflecto VCL

Control de vapor



- > Lámina con hoja reflectante que aumenta el rendimiento térmico de la estructura
- > Aislamiento hermético y lámina control de vapor
- > Ayuda para corte y orientación

Capa control de vapor reflectante de triple capa

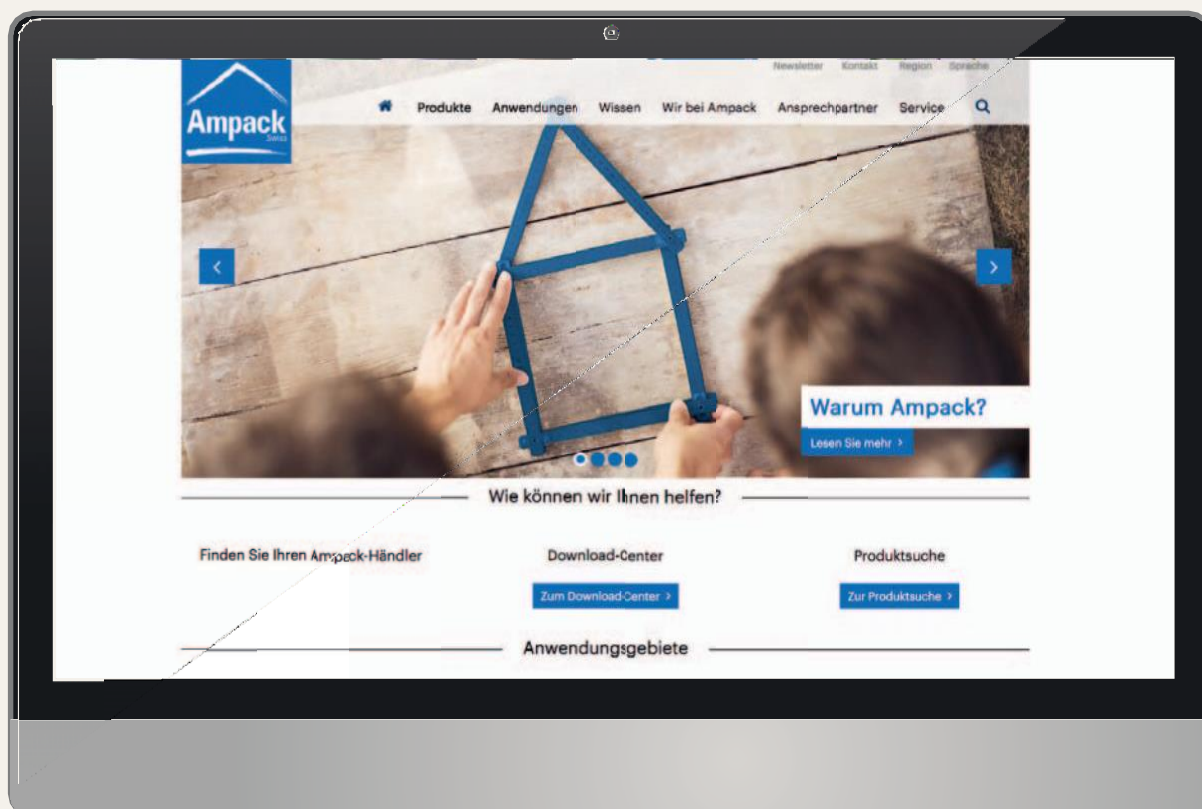
Información técnica

Valor s _d		80m
Peso		140g/m ²
Comportamiento ante el fuego		E
Exposición a la intemperie		cubrir inmediatamente
Resistencia al desgarro	longitudinal	340N/5cm
	transversal	300 N / 5 cm
Resistencia al desgarro adicional (eje clavo)	longitudinal	150 N 150 N
	transversal	
Resistencia a temperatura		-40 a +80 °C
Valor emisividad		< 0.03



Número artículo	Descripción	Dimensiones rollo	Contenido de palés
7640115537720	Ampatex Reflecto VCL	2,7m x 100 m = 270 m ²	12 rollos = 3240 m ²
7640115537706	Ampatex Reflecto VCL	3,0m x 100 m = 300 m ²	12 rollos = 3600 m ²

Nuestro catálogo de
2000 páginas con un
solo clic:
www.ampack.biz



**Datos
productos
actualizados
cada día**

- > Láminas
- > Tecnología adhesiva
- > Protección contra el ruido



**Centro de
descarga**

- > Fotos aplicación
- > Declaraciones de rendimiento
- > Hojas anexas
- > etc.



**Esquemas de
construcción**

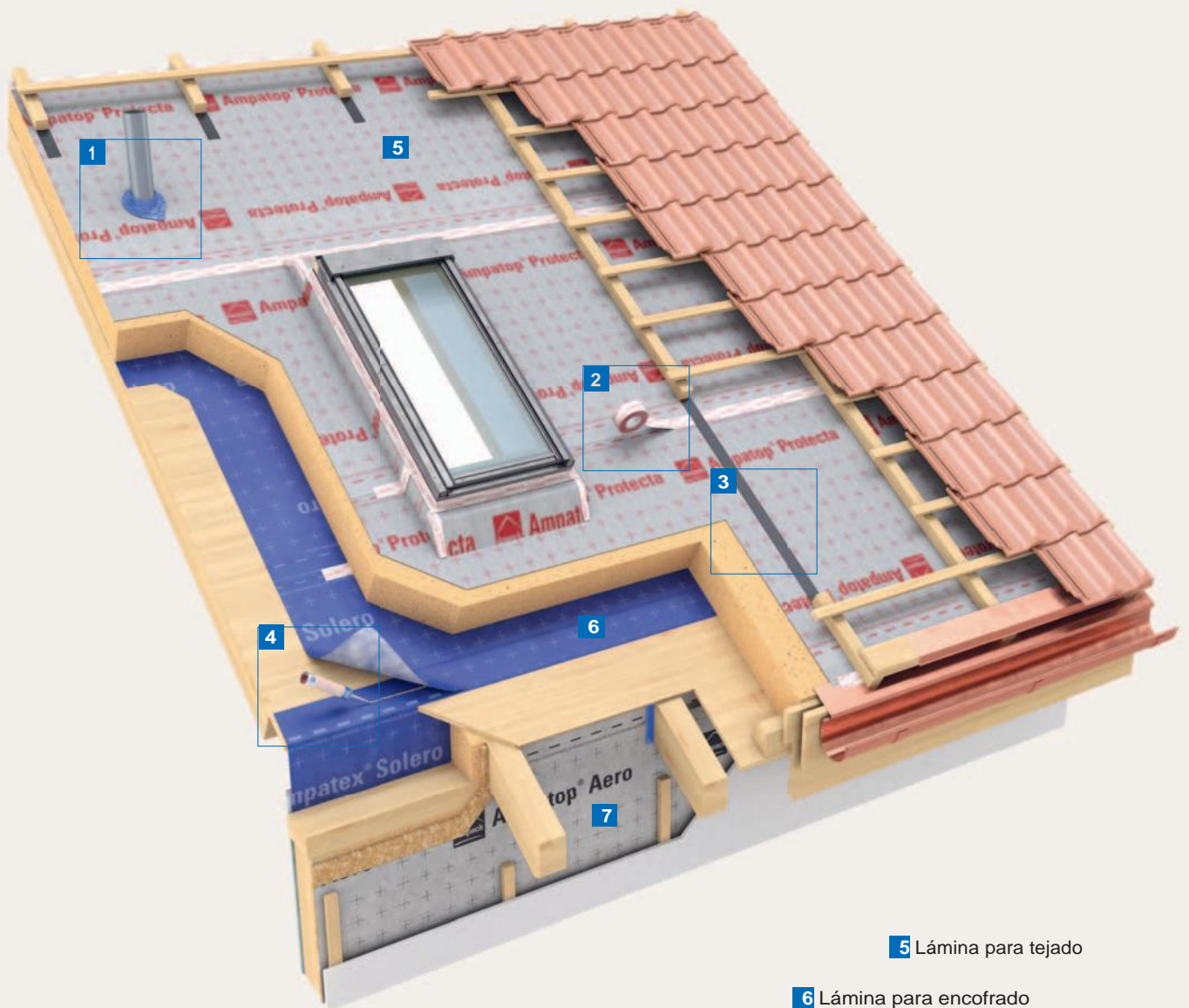
- > Encuentre todos los esquemas técnicos fácil y rápidamente



**Sea el primero en conocer
nuevos productos**

- > Encuentre noticias y eventos

Láminas para encofrado



5 Lámina para tejado

6 Lámina para encofrado

7 Lámina para tabique



Ampatex® Solero (plus)

Lámina para encofrado



- > Ampatex® Solero plus: cintas integradas en ambos lados
- > Resistente a la intemperie durante tres meses
- > Denso, suave y fácil de instalar

Control de vapor resistente a la intemperie de triple capa, capa hermética y lámina para encofrado. Densa, suave, antideslizante y resistente a la intemperie. Ideal para aislamiento de travesaños.

Información técnica

Valor s _d	5 m	
Peso	145 g/m ²	
Comportamiento ante el fuego	E	
Resistencia al desgarro	longitudinal	240N/5cm
	transversal	180N/5cm
Resistencia al desgarro adicional (eje clavo)	longitudinal	110 N
	transversal	120N
Resistente a la intemperie	3 meses	
Hermeticidad	hermético	
Impermeabilidad	Aprobado a 2kPa	
Inclinación tejado mínima	10°	



Número artículo	Descripción	Dimensiones rollo	Contenido de palés
7640115535009	Ampatex® Solero	1,5 m x 50m = 75m ²	28 Rollos = 2100 m ²
7640115535214	Ampatex® Solero plus Cintas integradas en ambos lados	1,5 m x 50m = 75m ²	28 Rollos = 2100m ²
7640115535627	Ampatex® Solero	3,0 m x 50m = 150m ²	28 Rollos = 4200m ²

Ampatex® SB 130

Lámina para encofrado



- > Resistencia a la intemperie durante tres meses
- > Translúcido – la subestructura permanece visible
- > Muy robusto y adecuado para condiciones extremas

Control de vapor resistente a la intemperie de doble capa, capa hermética y lámina para encofrado hecho en fibras de polipropileno termoestables continuas con relleno de PP (100 % polipropileno). Resistente a la intemperie. Ideal para aislamiento de travesaños.

Información técnica

Valor s _d	40 m	
Peso	135 g/m ²	
Comportamiento ante el fuego	E	
Resistencia al desgarro	longitudinal	220N/5cm
	transversal	220N/5cm
Resistencia al desgarro adicional (eje clavo)	longitudinal	230 N
	transversal	210 N
Resistencia a la intemperie	3 meses	
Hermeticidad	hermético	
Inclinación tejado mínima	10° (5°– 9° con medidas adicionales)	

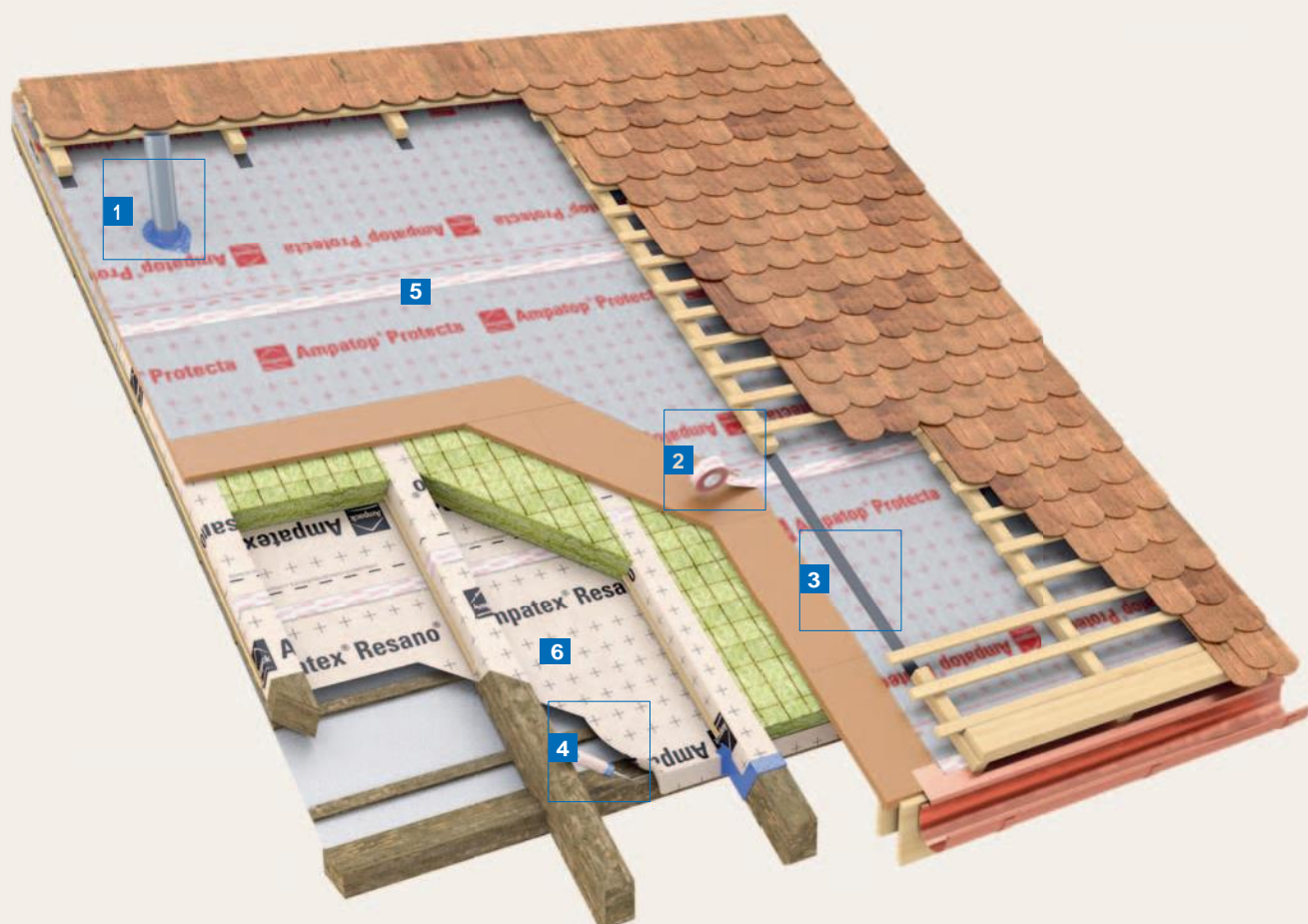


Número artículo	Descripción	Dimensiones rollo	Contenido de palés
7640115530462	Ampatex® SB 130	1,5 m x 100 m = 150 m ²	24 rollos = 3600 m ²
7640115535382	Ampatex® SB 130	3,0 m x 50 m = 150 m ²	40 rollos = 6000 m ²

Controles de vapor para reformas

Reforma de tejados

Reforma de tejados desde el exterior
con retirada del material aislante
existente



5 Lámina para tejar

6 Control de vapor
humedad variable



Ampacoll® BK 535
Cinta adhesiva de
caucho butílico
> Más información p. 40



Ampacoll® XT 60
Cinta adhesiva acrílica
> Más información p. 34



Ampacoll® ND.Band
Cinta sellado clavos
> Más información p. 32



Ampacoll® Superfix
Adhesivo líquido
> Más información p. 33

Ampatex® Resano®

Control de vapor para reformas



Control de vapor humedad variable de triple capa y capa hermética. Utilización en reformas de tejados desde el exterior. La lámina está hecha en fieltro de polipropileno con revestimiento de copolímero y fieltro de revestimiento de polipropileno.

Información técnica

Valor s_d	0,9–12m	
Peso	130g/m ²	
Comportamiento ante el fuego	E	
Resistencia a la intemperie	cubrir inmediatamente	
Resistencia al desgarro	longitudinal	180N/5cm
	transversal	160N/5cm
Resistencia al desgarro (eje clavo)	longitudinal	180N
	transversal	180N
Hermeticidad	hermético	

- > Forma y dimensiones estables
- > Alta resistencia al desgarro
- > También disponible en ancho de 3 m



Número artículo	Descripción	Dimensiones rollo	Contenido de palés
7640115534279	Ampatex® Resano®	1,5 m x 50 m = 75 m ²	40 Rollos = 3000 m ²
7640115533241	Ampatex® Resano® con 50m de Ampacoll® XT	1,5m x 50m = 75m ²	40 Rollos = 3000m ²
7640115535481	Ampatex® Resano®	3m x 50m = 150m ²	40 Rollos = 6000m ²

Ampatex® Variano 3

Control de vapor humedad variable



Control de vapor humedad variable de dos capas y capa hermética hecho en poliamida y polipropileno. Ideal para tejados planos en construcciones de madera; también para reforma de tejados inclinados con revestimiento exterior denso. La lámina ofrece una protección especial cuando se utiliza en construcciones en ladrillo visto en invierno.

Información técnica

Valor s_d	0,8–60m	
Peso	90g/m ²	
Comportamiento ante el fuego	E	
Exposición a la intemperie	cubrir inmediatamente	

- > Por encima del rango de valor s_d 59 m

- > Excelentes propiedades adhesivas
- > Ideal para aislamiento de ventilación
- > Hydrosafe (impermeable) y punto de silla
- > Ideal para tejados planos

Resistencia al desgarro	longitudinal	180 N / 5 cm
	transversal	125N/5cm
Resistencia al desgarro adicional (eje clavo)	longitudinal	125 N 110 N
	transversal	
Valor Hydrosafe (impermeable)	2,45m, DIN 68800-2	

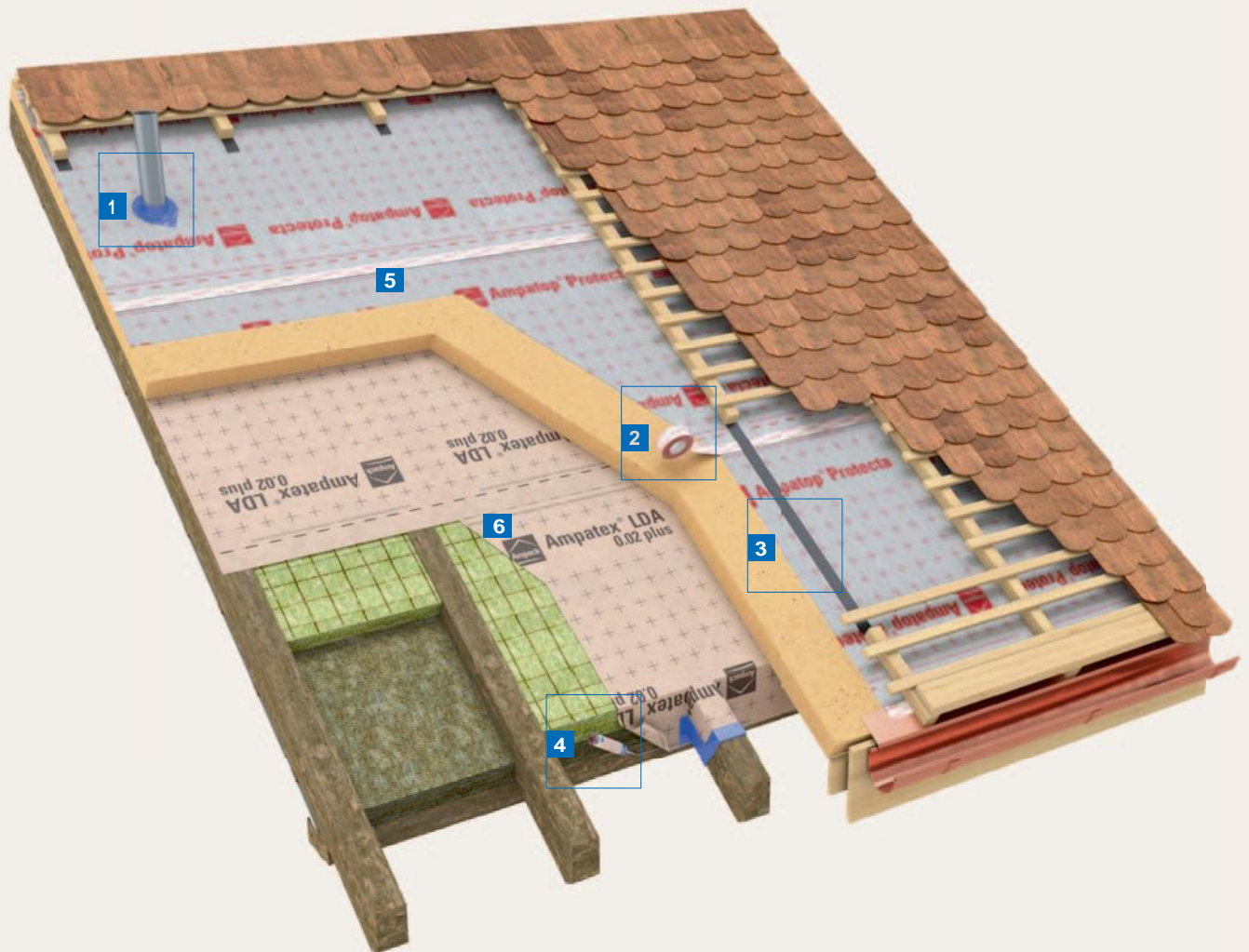


Número artículo	Descripción	Dimensiones rollo	Contenido de palés
7640115537041	Ampatex® Variano 3 con Ampacoll®INT 60 m	1,5m x 50m = 75m ²	40 Rollos = 3000m ²
7640115536815	Ampatex® Variano 3	1,5m x 50m = 75m ²	40 Rollos = 3000 m ²
7640115536983	Ampatex® Variano 3	3,0m x 50m = 150m ²	40 Rollos = 6000 m ²

Controles de vapor para reformas

Reforma de tejados

Reforma de tejados desde el exterior
sin retirada del material aislante
existente



5 Lámina tejado

6 Capa hermética en el exterior



Ampatex® LDA 0.02 plus

Control de vapor para reformas



- > Cinta integrada en ambos lados
- > Ahorro de tiempo durante su instalación
- > Ayuda de corte y orientación
- > No se desgarra ni engancha sobre los clavos

Lámina de tres capas estanca y altamente permeable para reforma de tejados por encima de la estructura de soporte. Esta lámina es altamente permeable (valor s_d 0,025 m) y también estanca (valor a : 0,004).

Información técnica

Valor s_d	0,025 m	
Valor a	0,004 m ² /(h x m ²)	
Peso	190 g/m ²	
Comportamiento ante el fuego	E	
Resistencia al desgarro	longitudinal	375N/5cm
	transversal	305N/5cm
Resistencia al desgarro (eje clavo)	longitudinal	250 N
	transversal	300 N
Exposición a la intemperie	1 semana (con fijación mecánica)	
Resistencia a la penetración de agua	W1	



Número artículo	Descripción	Dimensiones rollo	Contenido de palés
7640115535603	Ampatex® LDA 0.02 plus Cintas integradas en ambos lados	1,5m x 50m = 75m ²	24 rollos = 1800m ²



«Es especialmente difícil introducir una capa hermética durante una reforma. Pregúntanos – nosotros podemos ayudarte.»

Magnus Vohn
Responsable de
Exportaciones

Barreras de vapor y emisiones

Sisalex® 514

Barrera de vapor

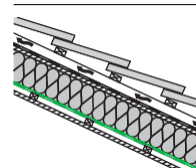


- > Barrera de vapor reforzada y robusta
- > Alto valor s_d , más de 1500 m = totalmente hermético

Barrera de vapor y contaminación eléctrica de cuatro capas hecha en dos papeles Kraft con capa intermedia ignífuga de parafina e inserciones de fibra de vidrio. Soporte de aluminio en uno de los lados. También adecuado para aislamiento con celulosa.

Información técnica

Valor s_d	> 1500m	
Peso	225g/m ²	
Comportamiento ante el fuego	E	
Resistencia al desgarro	longitudinal	950N/5cm
	transversal	450N/5cm
Resistencia al desgarro adicional (eje clavo)	longitudinal	50N
	transversal	80N
Hermeticidad	hermético	



Número artículo	Descripción	Dimensiones rollo	Contenido de palés
7640115530967	Sisalex® 514	1,5m x 50m = 75m ²	40 rollos = 3000m ²

Sisalex® 518

Barrera de vapor y humedad



- > Alto valor s_d , más de 1500m = Totalmente hermético
- > Resistente a la humedad, adecuado para, ej., piscinas
- > El soporte de PE hace que la lámina sea resistente al álcali
- > Mayor resistencia al desgarro por clavos
- > Se puede colocar directamente sobre materiales de construcción a base de cemento.

Barrera de cuatro capas contra la humedad consistente en una capa de aluminio y de PE y refuerzo formado por filamentos continuos tratados térmicamente con capa de relleno de PP (100% polipropileno). Adecuado para aislamiento de ventilación.

Información técnica

Valor s_d	> 1500m	
Peso	175g/m ²	
Comportamiento ante el fuego	E	
Resistencia al desgarro	longitudinal	180N/5cm
	transversal	160N/5cm
Resistencia al desgarro adicional (eje clavo)	longitudinal	180N
	transversal	180N
Hermeticidad	hermético	



Número artículo	Descripción	Dimensiones rollo	Contenido de palés
7640115536457	Sisalex® 518	1,5 m x 50 m = 75 m ²	40 rollos = 3000 m ²

Sisalex® 871

Barrera radón

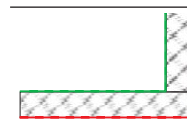


- > Lámina, solapamiento adherido y penetraciones testadas para estanqueidad radón
- > Protección contra gas radón, metano y humedad
- > Muy estable y resistente al desgarro
- > Resistente al álcali

Barrera radón de cuatro capas consistente en dos capas de film PE, inserción de fibra de poliéster y capa de aluminio de 0,008 mm de grosor.

Información técnica

Valor s_d	> 1500m
Peso	350g/m ²
Comportamiento ante el fuego	E
Resistencia al desgarro	longitudinal 360 N / 5 cm
	transversal 375 N/5cm
Resistencia al desgarro adicional	longitudinal > 280 N
	transversal > 280 N
Permeabilidad a metano	$4,3 \times 10^{-14}$ kg m/s
Coefficiente difusión radón	$1,4 \times 10^{-13}$ m ² /s



Años de garantía

10

Adherencia resistente al radón por medio de dos bandas de **Ampacoll® BK 530**, 20 mm, seguridad mecánica del solapamiento con **Ampacoll® XT**. Penetraciones sellado con **Ampacol® Radon**.

Número artículo	Descripción	Dimensiones rollo	Contenido de palés
7640115531001	Sisalex® 871	2,0 m x 50 m = 100 m ²	25 rollos = 2500 m ²

Sisalex® 30

Protección contra goteo

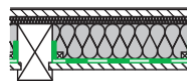


- > Resiste muy bien el envejecimiento
- > Resistente al polvo

Papel Kraft fuerte de una sola capa como protección contra el goteo en suelos intermedios nivelados y cerrados, suelos deslizantes, etc. ¡No apto para uso con materiales que tengan bordes cortantes!.

Información técnica

Valor s_d	0,04 m
Peso	80g/m ²
Comportamiento ante el fuego	E



Años de garantía

10

Número artículo	Descripción	Dimensiones rollo	Contenido de palés
7640115530660	Sisalex® 30	1,25 m x 50 m = 62,5 m ²	81 rollos = 5062,5 m ²

Ampacoll®

Tecnología sistemas adhesivos

Ampacoll® ND Duo

Cinta sellado clavos



Cinta adhesiva para sellado de clavos de doble cara para láminas para tejado y encofrado. Evita que la humedad penetre en la construcción. Especialmente adecuada para sistemas prefabricados..

- > Adhesivo de doble cara para un pre-montaje fácil, se coloca rápidamente sobre el tejado y sellado seguro y permanente.
- > Estanqueidad certificado por Holzfor- schung Austria (HFA)
- > Espuma de célula cerrada – no absorbe agua

Información técnica

Condiciones de almacenamiento	fresco y seco
Resistencia a temperatura	-25 a +75 °C
Exposición a la intemperie	3 meses
Durabilidad	>20 años

Número artículo	Dimensiones rollo	Contenido caja	Contenido de palés
7640115533951	30 m x 60 mm x 3 mm	8 rollos = 240 m	18 cajas

Ampacoll® ND.Band

Cinta sellado clavos



Cinta adhesiva para sellado de clavos de una cara para láminas para tejado y encofrado. Evita que la humedad penetre en la construcción.

- > Estanqueidad certificado por Holzfor- schung Austria (HFA)
- > Sin revestimiento de papel – sin merma
- > Espuma de célula cerrada – no absorbe agua
- > Uso garantizado durante 10 años.

Información técnica

Condiciones de almacenamiento	fresco y seco
Resistencia a temperatura	-30 a +80 °C
Exposición a la intemperie	3 meses
Durabilidad	>20 años

Número artículo	Dimensiones rollo	Contenido caja	Contenido de palés
7640115530202	30 m x 60 mm x 3 mm	8 rollos = 240 m	18 cajas
7640115536389	30 m x 80 mm x 3 mm	6 rollos = 180 m	18 cajas

Ampacoll® ND

Sellado clavos



Cinta adhesiva para sellado de clavos para láminas para tejado y encofrado. Evita que la humedad penetre en la construcción.

- > Estanqueidad certificado por Holz- forschung Austria (HFA)
- > Sin revestimiento de papel – sin merma
- > Espuma de célula cerrada – no absorbe agua

Información técnica

Condiciones de almacenamiento	fresco y seco
Resistencia a temperatura	-25 a +75 °C
Exposición a la intemperie	3 meses
Durabilidad	>20 años

Número artículo	Dimensiones rollo	Contenido caja	Contenido de palés
7640115530110	60 mm x 40 mm x 5 mm 500 piezas / rollo	5 rollos = 100 m	30 cajas
7640115536228	80 mm x 60 mm x 5 mm 300 piezas / rollo	4 rollos = 72 m	18 cajas

Ampacoll® Superfix

Adhesivo líquido



Adhesivo líquido a base de caucho sintético. Se utiliza para unir solapamientos y conexiones entre los bordes en láminas para tejado y controles de vapor expuestos a la intemperie. También se puede utilizar en temperaturas extremadamente bajas.

- > Incluso se puede utilizar para unir materiales húmedos
- > Ejecutable a -20°C
- > Imprimación no necesaria
- > Se adhiere a la mayoría de superficies
- > Fácil de eliminar
- > Boquilla ranurada para cordón más uniforme

Información técnica

Material base	Caucho estireno-butadieno
Condiciones de almacenamiento	fresco y seco
Rango temperatura de trabajo	-20 a +50°C

Resistencia a temperatura	-40 a +80 °C
Durabilidad	> 20 años
Tiempo de fraguado	30 bis 60 minutos
Exposición a la intemperie	muchos años
Disolvente	Tolueno
Consumo	30-50 ml/m

Número artículo	Contenido	Contenido caja	Contenido de palés
7640115530028	310 ml / cartucho	12 cartuchos	150 cajas
7640115530059	600 ml / tubo	10 tubos	60 cajas

Ampacoll® RA

Adhesivo líquido



Sin disolvente, adhesivo de unión borde elástico hermético y duradero.. Perfecto para utilizar con controles y barreras de vapor.

- > Inodoro – sin disolvente
- > Imprimación no necesaria
- > Se adhiere a la mayoría de superficies
- > Fácil de eliminar
- > Boquilla ranurada para cordón más uniforme

Información técnica

Base material	Copolímero de acrilato
Condiciones de almacenamiento	Sin heladas, fresco y seco

> Rango temperatura de trabajo	0 a +50°C
Resistencia a temperatura	-20 a +80°C
Durabilidad	> 20 años
Tiempo de fraguado	2 a 3 días
Disolvente	ninguno
Consumo	30-50 ml/m

Número artículo	Content	Contenido caja	Contenido de palés
7640115530141	310 ml / cartucho	12 cartuchos	125 cajas
7640115530172	600 ml / tubo	10 tubos	60 cajas

Ampacoll® XT

Cinta adhesiva acrílica



Sistema de cinta adhesiva resistente al desgarro en **seis anchos**. La cinta adhesiva universal para uso interno y externo de larga duración. Esta cinta se recomienda especialmente para su aplicación en el exterior.

- > Dimensionalmente estable gracias a su portador resistente al desgarro
- > Fuerza adhesiva máxima desde -5°C
- > Extremadamente robusta y duradera
- > Portador Tyvek® es impermeable y no se pudre

Información técnica

Condiciones de almacenamiento	fresco y seco
Rango temperatura de trabajo	superior a -5°C
Resistencia a temperatura	-40 a +100°C
Durabilidad	>20 años 4 meses (sin estrés mecánico)
Exposición a la intemperie	



Ampacoll® XT 60

Cinta adhesiva universal, indicada para solapamientos en tejados y láminas para fachadas o paneles— especialmente indicada para uso externo



Ampacoll® XT 75

Cinta adhesiva universal, indicada para uniones frontales y esquinas en paneles a base de madera. Ideal para formar un puente sobre pequeños espacios entre los componentes.



Ampacoll® XT 100

Corte único

Cinta adhesiva universal, indicada para solapamientos entre componentes. Ideal para formar un puente sobre grandes espacios entre los componentes.



Ampacoll® XT 150

Corte único

Cinta adhesiva universal, indicada para paneles en cumbreras, bordes y canales.



Ampacoll® XT 200

Corte único

Para encintado hermético de los orificios de inyección, umbrales y puntos dañados en el interior y exterior.



Ampacoll® XT 250

Corte único

Para sellado hermético de componentes anchos y listones. También adecuado para sub-umbrales en construcciones con marco de madera.

Número artículo	Descripción	Dimensiones rollo	Contenido caja	Contenido de palés
7640115531728	Ampacoll® XT 60	25 m x 60 mm x 0,3 mm	10 rollos = 250 m	42 cajas
7640115531759	Ampacoll® XT 75	25 m x 75 mm x 0,3 mm	6 rollos = 150 m	28 cajas
7640115531780	Ampacoll® XT 100, corte único	25 m x 100mm x 0,3mm Corte: 50 mm	4 rollos = 100 m	28 cajas
7640115531810	Ampacoll® XT 150, corte único	25 m x 150 mm x 0,3mm Corte: 75 mm	4 rollos = 100 m	28 cajas
7640115535245	Ampacoll® XT 200, corte único	25 m x 200mm x 0,3mm Corte: 100 mm	2 rollos = 50 m	28 cajas
7640115535948	Ampacoll® XT 250, corte único	25 m x 250 mm x 0,3mm Corte: 125 mm	2 rollos = 50 m	42 cajas

Ampacoll® XT

Cinta adhesiva acrílica,
doble corte



Para encintado hermético de travesaños y juntas esquineras y para uniones de ventanas externas

- > Portador permeable
- > Dimensionalmente estable gracias a su portador resistente al desgarro
- > Fuerza adhesiva máxima desde -5 °C
- > Extremadamente robusta y duradera
- > Portador Tyvek® impermeable y no se pudre

Información técnica

Condiciones de almacenamiento	fresco y seco
Temperatura de trabajo	superior a -5 °C
Resistencia a temperatura	-40 a +100 °C
Durabilidad	>20 años
Exposición a la intemperie	4 meses (si estrés mecánico)

Número artículo	Descripción	Dimensiones rollo	Contenido caja	Contenido de palés
7640115533807	Ampacoll® XT 60	25 m x 60 mm x 0,3 mm Corte: 12 mm, 30 mm	10 rollos = 250 m	28 cajas
7640115535979	Ampacoll® XT 100	25 m x 100 mm x 0,3 mm Corte: 12 mm, 50 mm	4 rollos = 100 m	28 cajas
7640115536006	Ampacoll® XT 150	25 m x 150 mm x 0,3 mm Corte: 12 mm, 75 mm	4 rollos = 100 m	28 cajas
7640115536037	Ampacoll® XT 200	25 m x 200 mm x 0,3 mm Corte: 12 mm, 100 mm	2 rollos = 50 m	28 cajas

Ampacoll® Flexx

Cinta adhesiva acrílica



Cinta adhesiva resistente al desgarro y también con sistema flexible para uso interno y externo. Ideal para sellado hermético de solapamientos, uniones de tableros y penetraciones. Adecuada para aplicaciones en tejados y en construcciones de madera.

- > Portador flexible en sentido longitudinal y transversal
- > Dos aplicaciones: Sellado de solapamientos y penetraciones
- > Fuerza adhesiva máxima a temperaturas desde -5 °C
- > Dentado – fácil de rasgar manualmente
- > Suave y adaptable; absorbe movimientos de los componentes

Información técnica

Condiciones de almacenamiento	fresco y seco
Temperatura de trabajo	desde -5 °C
Resistencia a temperatura	-40 °C a +100 °C > 20 años
Resistencia al envejecimiento	(bajo cubierta) 4 meses (sin estrés mecánico)
Periodo de desgaste natural	



Número artículo	Tamaño rollo	Contenido caja	Contenido de palés
7640115538413	40 m x 60 mm	10 rollos = 400 m	48 cajas

Ampacoll® Reflecto Tape

Cinta adhesiva acrílica



Cinta reflectante para utilizar con Ampatop Reflecto WS y Ampatex Reflecto VCL

- > Para uso interno y externo
- > Accesorios para sistema para Ampatop Reflecto WS y Ampatex Reflecto VCL

Información técnica

Condiciones de almacenamiento	fresco y seco
Temperatura de trabajo	desde 0 °C
Resistencia a temperatura	-20 a +80 °C
Durabilidad	>20 años
Exposición a la intemperie	3 meses (sin estrés mecánico)

Número artículo	Tamaño rollo	Contenido caja	Contenido de palés
7640115537874	50 m x 60 mm	10 rollos = 500 m	

Ampacoll® UV

Cinta adhesiva acrílica



Cinta adhesiva de una sola cara con adhesivo acrílico modificado y libre de disolventes e inserción diagonal.
Retirar el revestimiento hecho de papel silicona. Solución perfecta para encintar **Ampatop® F black**.

- > Soporta UV
- > Resistente a la humedad, para uso externo
- > Dimensionalmente estable
- > Totalmente en negro – sin sobreimpresión

Información técnica

Condiciones de almacenamiento fresco y seco

Rango temperatura de trabajo superior a – 5 °C

Resistencia a temperatura –40 a +80°C

Durabilidad >20 años

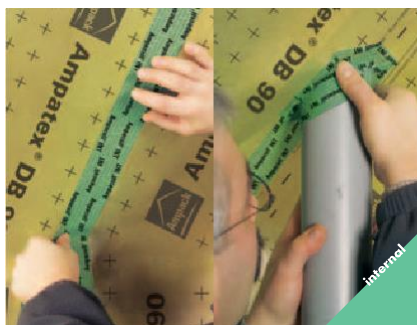
Exposición a la intemperie 3 meses (antes instalación revestimiento fachada)

Estabilidad UV >10 años

Número artículo	Dimensiones rollo	Contenido caja	Contenido de palés
7640115533586	25 m x 60 mm x 0,33 mm	10 rollos = 250 m	48 cajas

Ampacoll® INT

Cinta adhesiva acrílica



Adhesivo acrílico para sellado hermético de solapamientos y/o uniones de bordes en bandas y materiales para la construcción de paneles, o para encintado hermético para cualquier tipo de penetración, en cada caso sobre superficies planas en trabajos internos.

- > Fácil de rasgar manualmente
- > Una cinta adhesiva para dos aplicaciones: solapamientos y penetraciones
- > Translúcido
- > Portador extensible

Información técnica

Condiciones de almacenamiento fresco y seco

Temperatura de trabajo superior a –5°C

Resistencia a temperatura –40 a +100°C

Durabilidad >20 años

Patentes

Patente suiza No. 703 687



Número artículo	Dimensiones rollo	Contenido caja	Contenido de palés
7640115530080	40 m x 60 mm x 0,25 mm	10 rollos = 400 m	42 cajas

Ampacoll® FE

Cinta para instalación de ventanas



Adhesivo acrílico modificado con inserción de hilos sobre papel de fibra sintética. Cinta adhesiva con espacio intermedio sin adhesivo y recubrimiento de retirada seccionado hecho en film PE resistente al desgarro. La cinta adhesiva ideal para encintado hermético en juntas de ventanas, uniones de esquinas y extremos de paneles.

- > Área con humectación por vapor
- > Área sin adhesivo: se adapta al movimiento
- > Producto sistema para unión de ventanas externas: Ampacoll® XT 60 mm, corte doble

Información técnica

Condiciones de almacenamiento fresco y seco

Temperatura de trabajo superior a –5°C

Resistencia a temperatura –30 a +90°C

Durabilidad >20 años

Derechos de protección e informes de pruebas

- > Patente suiza No. 694 462
- > Diseño registrado alemán (DGM) 200 01 626.1
- > Patente europea No. 1 120 502
- > Informe de pruebas del Institute for Window Engineering (Instituto para la Ingeniería de Ventanas)

Número artículo	Dimensiones rollo	Contenido caja	Contenido de palés
7640115533425	25 m x 60 mm x 0,3 mm	10 rollos = 250 m	34 cajas

Ampacoll® F

Cinta para instalación de ventanas

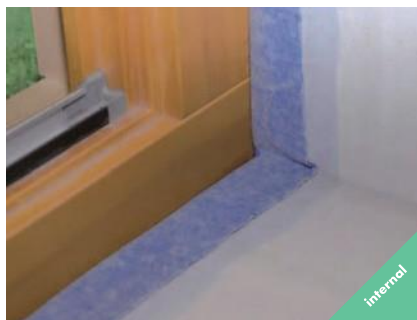
Cinta adhesiva de dos caras de caucho butílico. Capa soporte muy flexible aplicada parcialmente en un lado, un fieltro sobre el que se puede enyesar parcialmente aplicado sobre el otro. Producto especial para uniones interiores de ventanas en trabajos de albañilería.

Información técnica

Condiciones de almacenamiento fresco y seco
 Temperatura de trabajo superior a 0°C

Resistencia a temperatura - 40 a + 90 °C

Durabilidad >20 años



- > Propiedades barrera contra el vapor
- > Durable and flexible
- > Alisa superficies irregulares
- > Extremadamente flexible en esquinas
- > Se manipula sin romperse en las esquinas
- > Se adapta a los movimientos de la estructura

Número artículo	Dimensiones rollo	Contenido caja	Contenido de palés
7640115532824	25 m x 80 mm x 1,5 mm	2 rollos = 50 m	32 cajas

Ampacoll® BKF

Cinta para instalación de ventanas

Cinta adhesiva de una cara de caucho butílico. Producto especial para insertar ventanas en trabajos de albañilería y hormigón. Ideal para uniones entre controles/barreras de vapor y trabajos de albañilería.

Información técnica

Condiciones de almacenamiento fresco y seco
 Temperatura de trabajo superior a 0°C

Resistencia a temperatura - 40 a + 90 °C

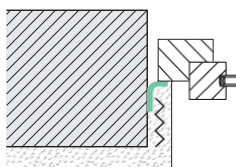
Durabilidad >20 años



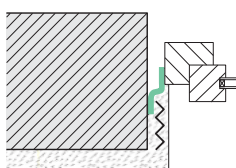
- > Propiedades barrera contra el vapor
- > Revestimiento dividido asimétrico para una instalación rápida y fácil. Lado estrecho en el marco de la ventana, lado más ancho en el listón
- > Se adapta a los movimientos de la estructura
- > Se puede enyesar encima del fieltro

Número artículo	Dimensiones rollo	Contenido caja	Contenido de palés
7640115533777	25 m x 80 mm x 1 mm	2 rollos = 50 m	40 cajas

Ampacoll® FE
 Ampacoll® BKF



Ampacoll® F



Ampacoll® Sillskin

Cinta para instalación de ventanas



Lámina auto-adhesiva de caucho butílico extremadamente elástico que se puede utilizar para cubrir parapetos en edificios de madera en construcción (hasta que las ventanas estén instaladas) o para la formación estanca de umbrales de ventanas.

También ideal para formar puentes entre grandes uniones y espacios.

- > >300 % extensibilidad
- > Recubrimiento separado para facilitar el montaje sobre ventanas
- > Fácil de desenrollar gracias a los rollos de cartón robustos

Número artículo	Dimensiones rollo	Contenido caja
7640115536297	20 m x 150 mm x 1 mm	1 rollo
7640115536310	20 m x 200 mm x 1 mm	1 rollo
7640115536334	20 m x 300 mm x 1 mm	1 rollo

Información técnica

Condiciones de almacenamiento fresco y seco
Temperatura de trabajo superior a 0°C

Resistencia a temperatura - 40 a + 90 °C

Durabilidad >20 años

Exposición a la intemperie 3 meses

Ampacoll® Fenax 40/60

Cinta para bordes vapor



Cinta para bordes vapor para unir profesionalmente controles de vapor o materiales de madera a trabajos en ladrillo visto o hormigón. La capa hermética se crea al enyesar encima de la cinta.

- > Se puede enyesar encima
- > Totalmente adhesivo en una cara
- > Extremadamente adhesivo
- > Recubrimiento de corte que se puede levantar con el dedo (40 mm/60mm)
- > No se precisa imprimación sobre superficies secas
- > Para uso interno y externo
- > Se puede dejar a la intemperie durante 12 meses

Número artículo	Dimensiones rollo	Contenido caja
7640115536921	100 mm x 25 m	4 rollos = 100 m

Información técnica

Condiciones de almacenamiento fresco y seco
Temperatura de trabajo -5 °C a +40 °C

Resistencia a temperatura - 40 °C a + 100 °C

Exposición a la intemperie 12 meses (Europa Central)

Alargamiento longitudinal 100 %
at break transversal 140 %



Ampacoll® BK 530

Cinta adhesiva de caucho butílico

Banda de caucho butílico de doble cara para pegar láminas para pared, controles de vapor y barreras de vapor. También, las uniones sobre madera, trabajos de albañilería, hormigón, metal, etc. son fáciles de realizar y duraderas. Utilice imprimación si fuera necesario.

Información técnica

Condiciones de almacenamiento fresco y seco
 Temperatura de trabajo superior a 0°C

Resistencia a temperatura - 40 a + 90 °C

Durabilidad >20 años

Exposición a la intemperie 3 meses



- > Propiedades barrera contra el vapor
- > Butilo de alta calidad
- > Elasticidad > 300%
- > Alisa superficies irregulares
- > Resistente al cloro
- > Elástico permanentemente, no se vuelve quebradizo



Ampacoll® BK 530

15 mm

Utilizar para encintar uniones de solapamiento en el interior y exterior.

Ampacoll® BK 530

20 mm

Utilizar para uniones de bordes y para encintar uniones de solapamiento en el interior y exterior.

Número artículo	Descripción	Dimensiones rollo	Contenido caja	Contenido de palés
7640115532954	Ampacoll® BK 530, 15 mm	25 m x 15 mm x 1 mm	8 rollos = 200 m	60 cajas
7640115532985	Ampacoll® BK 530, 20 mm	25 m x 20 mm x 2 mm	8 rollos = 200 m	32 cajas

Ampacoll® BK 535

Cinta adhesiva de caucho butílico

Manguito formado a mano. Adhesivo en un lado de la banda altamente flexible de caucho butílico para un sellado fácil y sencillo de paneles a base de madera y penetraciones a través de controles y barreras de vapor, así como travesaños, vigas, tubos de ventilación, etc. Utilizar imprimación si fuera necesario.

Información técnica

Condiciones de almacenamiento fresco y seco
 Temperatura de trabajo superior a 0°C

Resistencia a temperatura - 40 a + 90 °C

Durabilidad >20 años

Elasticidad >300%

Exposición a la intemperie 3 meses



- > Revestimiento de corte que se puede levantar con el dedo
- > Propiedades barrera contra el vapor
- > Extremadamente flexible – sigue el movimiento de los componentes
- > Fácil de usar – dar forma a mano
- > Butilo de alta calidad
- > Elasticidad > 300%
- > Alisa superficies irregulares
- > Resistente al cloro
- > Elástico permanentemente, no se vuelve quebradizo



Ampacoll® BK 535
 Rollo corto, 50mm



Ampacoll® BK 535
 50 mm



Ampacoll® BK 535
 80 mm



Ampacoll® BK 535
 120 mm

Número artículo	Descripción	Dimensiones rollo	Contenido caja	Contenido de palés
7640115533043	Ampacoll® BK 535, rollo corto, 50 mm	5 m x 50 mm x 2 mm	12 rollos = 60 m	40 cajas
7640115533012	Ampacoll® BK 535, 50 mm	25 m x 50 mm x 2 mm	4 rollos = 100 m	32 cajas
7640115533074	Ampacoll® BK 535, 80 mm	25 m x 80 mm x 2 mm	2 rollos = 50 m	40 cajas
7640115533104	Ampacoll® BK 535, 120 mm	30 m x 120 mm x 1,5 mm	2 rollos = 60 m	24 cajas



Video de aplicación

Ampacoll® RS

Cordón redondo hecho de caucho butílico



Cordón redondo auto-adhesivo hecho de caucho butílico de alta calidad.

- > Propiedades barrera contra el vapor
- > Para uniones de componentes sobre superficies irregulares
- > Para uniones sobre sustratos estructurados
- > Ideal en zonas con vigas
- > Elasticidad > 300%
- > Permanentemente elástico

Información técnica

Condiciones de almacenamiento fresco y seco
 Temperatura de trabajo superior a 0°C

Resistencia a temperatura - 40 a + 90 °C

Durabilidad > 20 años

Exposición a la intemperie 3 meses



Ampacoll® RS

4 mm

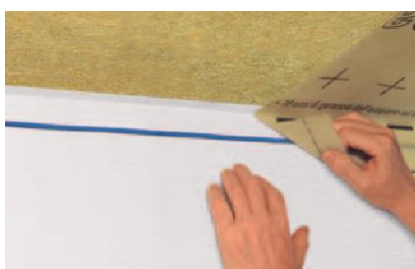
Unión hermética de componentes de madera para construcción encajados con precisión con superficies cepilladas, ej. marcos para ventanas en componentes de la unidad.



Ampacoll® RS

20 mm

Ajuste hermético de elementos de tabique sobre trabajos de albañilería o de hormigón realizados in situ, con anchura de hasta 15mm.



Ampacoll® RS

6 mm

Unión hermética de elementos para tabique encajados con precisión en edificios enmarcados en madera, o uniones de bordes entre los controles de vapor y el ladrillo.



Ampacoll® RS

10 mm

Unión hermética de elementos prefabricados de hormigón o componentes de construcción precisos, con anchura de hasta 7 mm.

Número artículo	Descripción	Dimensiones rollo	Contenido caja	Contenido de palés
7640115533135	Ampacoll® RS, 4 mm	12 m x 4 mm	10 rollos = 120 m	32 cajas
7640115533166	Ampacoll® RS, 6 mm	8 m x 6 mm	10 rollos = 80 m	32 cajas
7640115533197	Ampacoll® RS, 10 mm	4,75 m x 10 mm	10 rollos = 47,5 m	32 cajas
7640115533227	Ampacoll® RS, 20 mm	2,35 m x 20 mm	10 rollos = 23,5 m	24 cajas



Video de aplicación

Ampacoll® DT

Cinta para instalación



Cinta adhesiva de dos caras para fijación duradera y rápida de controles de vapor y perfiles metálicos en construcciones de tabiques secos.

- > Robusto y duradero
Excelentes propiedades adhesivas
- > No tiene efecto chicle, gracias a la inserción de fibras estables
- > Adhesivo de doble cara para una instalación rápida y sin grapas

Información técnica

Condiciones de almacenamiento	fresco y seco
Temperatura de trabajo	superior a -5 °C
Resistencia a temperatura	- 40 a + 80 °C
Durabilidad	>20 años

Número artículo	Dimensiones rollo	Contenido caja	Contenido de palés
7640115531667	50 m x 20 mm x 0,3 mm	12 rollos = 600 m	28 cajas

Ampacoll® Primax

Imprimación para adhesivo



Ampacoll® Primax es una imprimación sin disolventes para bandas adhesivas de butilo y acrílicas Ampacoll sobre superficies porosas, como trabajos de albañilería, enlucido, hormigón, madera desnuda, tableros de fibra de madera suave, etc.

- > Secado rápido
- > Tapón roscado innovador y no pegajoso
- > Botella cuadrada muy práctica
- > Altamente resistente incluso en condiciones desfavorables (humedad, frío)
- > Sin disolventes e inodoro

Información técnica

Condiciones de almacenamiento	+ 5 a + 25 °C (mantener apartado de la exposición solar directa)
Temperatura de trabajo	-10 a + 45 °C (contornos y superficie)
Resistencia a temperatura	- 40 a + 90 °C
Tiempo de secado en superficies secas:	+ 20 °C aprox. 15 min. + 5 °C aprox. 30 min. 0 °C aprox. 45 min.
Consumo	65-85 m (at 60 mm ancho, dependiendo de la superficie)
Color	transparente

Número artículo	Content	Contenido caja	Contenido de palés
7640115536433	1000 ml	6 botellas	100 cajas

Ampacoll® Airmax

Imprimación para adhesivo



Imprimación para bandas adhesivas Ampacoll sobre superficies porosas, como trabajos de albañilería, enlucido, hormigón, madera desnuda, tableros de fibra de madera suave, etc. Adecuado para su uso en condiciones desfavorables (humedad, frío)

- > Pulverizable, más rápido que con un cepillo
- > Tiempo de secado corto
- > Permanentemente pegajoso
- > Facilita los trabajos en altura y verticales

Información técnica

Condiciones de almacenamiento	+5 a +25°C (mantener apartado de la exposición solar directa)
Temperatura de trabajo	- 5 a + 35 °C
Resistencia a temperatura	(contornos y superficie) - 20 bis + 80 °C
Tiempo de secado sobre soporte seco:	+ 20 °C aprox. 10 min. + 5 °C aprox. 20 min. 0 °C aprox. 30 min. - 5 °C aprox. 40 min.
Productividad	30 - 70 m a 60 mm ancho, dependiendo de la superficie
Color	transparente
Disolvente	sí

Número artículo	Content	Contenido caja	Contenido de palés
7640115536273	500 ml	12 botellas	70 cajas

Ampacoll® Elektro/Install Manguitos



Collar adhesivo hecho de Tyvek® con adhesivo acrílico. EPDM flexible, resistente al desgarro y al envejecimiento. Permanece sellado incluso si se mueve o está sujeto a carga por tracción.

Información técnica

Condiciones de almacenamiento fresco y seco

Rango temperatura de trabajo superior a -5°C

Resistencia a temperatura

A corto plazo hasta $+160^{\circ}\text{C}$

Durabilidad >20 años

Exposición a la intemperie 3 meses



Ampacoll® Elektro 8
8 – 11 mm

Campos de aplicación

- > Cable de datos
- > Cable eléctrico
- > Conductos eléctricos



Ampacoll® Elektro 8 duo
2 x 8 – 11 mm

Campos de aplicación

- > Cable de datos
- > Cable eléctrico / Conductos eléctricos
- > Cableado de paso doble



Ampacoll® Elektro 15
15 – 22 mm

Campos de aplicación

- > Tuberías de calefacción
- > Conductos eléctricos



Ampacoll® Elektro 25
25 – 32 mm

Campos de aplicación

- > Tuberías solares
- > Tuberías de agua



Ampacoll® Install 42
42 – 55 mm

Campos de aplicación

- > Tuberías de aguas residuales
- > Tuberías solares
- > Tuberías de agua



Ampacoll® Install 50
50 – 72 mm

Campos de aplicación

- > Tuberías de aguas residuales
- > Tuberías solares
- > Tuberías de agua



Ampacoll® Install 70
72 – 90 mm

Campos de aplicación

- > Tuberías de aguas residuales
- > Tuberías de escape de gas
- > Tuberías de agua
- > Tubos de ventilación



Ampacoll® Install 90
90 – 100 mm

Campos de aplicación

- > Tuberías de aguas residuales
- > Tuberías de escape de gas
- > Tuberías de agua
- > Tubos de ventilación



Ampacoll® Install 100
100 – 110 mm

Campos de aplicación

- > Tuberías de aguas residuales
- > Tuberías de escape de gas
- > Tubos de ventilación



Ampacoll® Install 100 flex 100 – 130 mm

Campos de aplicación

- > Tuberías de aguas residuales
- > Tuberías de escape de gas
- > Tubos de ventilación
- > Donde se precise un cableado de paso flexible

Número artículo	Descripción	Zona adhesiva	Unidad de venta
7640115533999	Ampacoll® Elektro 8 8 – 11 mm	150 x 150mm	3 cajas con 10 piezas cada una
7640115533982	Ampacoll® Elektro 8 8 – 11 mm	150 x 150 mm	1 caja con 10 piezas cada una
7640115534033	Ampacoll® Elektro 8 duo 2 x 8 – 11 mm	150 x 150 mm	3 cajas con 10 piezas cada una
7640115534026	Ampacoll® Elektro 8 duo 2 x 8 – 11 mm	150 x 150mm	1 caja con 10 piezas cada una
7640115534071	Ampacoll® Elektro 15 15 – 22 mm	150 x 150 mm	3 cajas con 10 piezas cada una
7640115534064	Ampacoll® Elektro 15 15 – 22 mm	150 x 150 mm	1 caja con 10 piezas cada una
7640115534118	Ampacoll® Elektro 25 25 – 32 mm	150 x 150 mm	3 cajas con 10 piezas cada una
7640115534101	Ampacoll® Elektro 25 25 – 32 mm	150 x 150mm	1 caja con 10 piezas cada una
7640115534156	Ampacoll® Install 42 42 – 55 mm	230 x 230mm	3 cajas con 4 piezas cada una
7640115537072	Ampacoll® Install 50 50 – 72 mm	230 x 230 mm	1 caja con 4 piezas cada una
7640115537119	Ampacoll® Install 72 72 – 90 mm	230 x 230 mm	1 caja con 4 piezas cada una
7640115537157	Ampacoll® Install 90 90 – 100 mm	230 x 230 mm	1 caja con 4 piezas cada una
7640115534149	Ampacoll® Install 42 42 – 55 mm	230 x 230 mm	1 caja con 4 piezas cada una
7640115534194	Ampacoll® Install 100 100 – 110 mm	320 x 320mm	3 cajas con 4 piezas cada una
7640115534187	Ampacoll® Install 100 100 – 110 mm	320 x 320 mm	1 caja con 4 piezas cada una
7640115534231	Ampacoll® Install 100 flex 100 – 130 mm	320 x 320 mm	3 cajas con 4 piezas cada una
7640115534224	Ampacoll® Install 100 flex 100 – 130 mm	320 x 320 mm	1 caja con 4 piezas cada una

Ampacoll® Radon

Manguitos



Manguitos para sellado hermético de radón de penetraciones curvas. Para uso interior y exterior en trabajos de construcción. Los manguitos están formados por una pieza moldeada de EPDM empotrada en una brida de aluminio con una superficie adhesiva hecha de butilo

- > Sellado hermético de radón certificado
- > Permanece impermeable incluso si se expone a movimientos o a fuerza tensora.
- > Papel de silicona fácil de retirar
- > Pieza moldeada larga de EPDM– se adhiere firmemente a la penetración

Información técnica

Condiciones de almacenamiento	fresco y seco
Temperatura de aplicación	desde 0°C
Resistencia a temperatura	-40 a +100°C
Durabilidad	>20 años
Exposición a la intemperie	3 meses



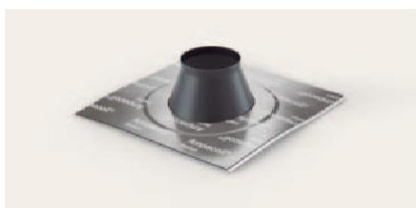
Ampacoll® Radon 8
8 – 12 mm



Ampacoll® Radon 15
15 – 22 mm



Ampacoll® Radon 25
25 – 32 mm



Ampacoll® Radon 70
70 – 92 mm



Ampacoll® Radon 100
100 – 110 mm



Ampacoll® Radon 125
125 – 135 mm



Ampacoll® Radon 150
150 – 165 mm

Número artículo	Descripción	Zona adhesiva	Contenido caja
7640115538505	Ampacoll® Radon 8 8 – 12 mm	150x150mm	10 piezas
7640115538536	Ampacoll® Radon 15 15 – 22 mm	150x150mm	10 piezas
7640115538567	Ampacoll® Radon 25 25 – 32 mm	150x150mm	10 piezas
7640115538598	Ampacoll® Radon 70 70 – 92 mm	230x230mm	4 piezas
7640115538628	Ampacoll® Radon 100 100 – 110 mm	320x320 mm	4 piezas
7640115538659	Ampacoll® Radon 125 125 – 135 mm	320x320mm	4 piezas
7640115538680	Ampacoll® Radon 150 150 – 165 mm	350x350mm	4 piezas

Accesorios

Tecnología adhesiva



Pistola para calafatear

- > Adecuado para bolsas tubulares de hasta 620ml
- > Ideal para **Ampacoll® Superfix** y **Ampacoll® RA**
- > Extremadamente robusta
- > Tubo de aluminio antideslizante robusto
- > Relación de empuje 17:1
- > Aplicación suave y consistente gracias a los dos cojinetes deslizantes

Número artículo
7640115533326



Rodillos a presión

- > Material rodillo: silicona
- > Cojinetes de bola
- > Brazo con mango de madera

Número artículo	ancho rodillo
7640115535740	45 mm
7640115535641	90 mm



Ampacoll® Pressly

Ayuda para prensado

Número artículo	Unidad de venta
7640115536846	caja con 150 piezas cada una



«Sella cada detalle ya que la pérdida de energía cuesta dinero.»

Magnus Vohn
Responsable de Exportaciones

Protección contra el ruido

Idikell® M 4021/05 Lámina pesada



Importante mejora en la protección contra el ruido – dependiendo de la construcción. Lámina visco-elástica pesada con recubrimiento adhesivo para utilizar en trabajos de construcción, conductos de ventilación, componentes de fachadas, construcciones en el techo, sumideros, tabiques ligeros, puertas, armarios correderos frontales, cuartos de baño, etc.*

- > Excelente reducción del ruido
- > Reduce el zumbido

Información técnica

Comportamiento ante el fuego E	
Peso	aprox. 10 kg/m ²
Temperatura de trabajo	+15 a +20 °C
Resistencia a temperatura	-10 a +80 °C
Condiciones de almacenamiento	seco, 10 a 25°C
Valor μ	2,02 x 10 ⁴
Grosor	aprox. 5 mm

Número artículo	Dimensiones lámina	Contenido de palés
7640115535153	1000 x 500 mm x 5 mm**	90 piezas = 45 m ²
7640131990912	1000 x 500 mm x 5 mm**	180 piezas = 90 m ²

* Nota: Evite el contacto directo entre Idikell® M 4021/05 y materiales que contengan ablandadores/suavizantes o disolventes.

**Son posibles las tolerancias dimensionales de ± 3 mm en amplitud y longitud



Construcción de un estudio de transmisión con láminas pesadas Idikell®

Ampaphon®
Melamid® B 600
Neutral 30
 Espuma de melamina



Tableros de revestimiento para una mejor acústica interior. También adecuado para techos suspendidos pequeños.

Información técnica

Densidad bruta	8,5 a 11,5kg/m ³
Grosor	30mm
Colores	blanco y gris
Comportamiento ante el fuego	E

Número artículo	Dimensiones lámina	Colores	Contenido caja
7640115534644	600 x 600 mm (± 1%)	blanco	18 piezas = aprox. 6,48 m ²
7640115534613	600 x 600 mm (± 1%)	gris	18 piezas = aprox. 6,48 m ²

Nota: Se pueden producir ligeras desviaciones de color

Ampaphon®
Melamid® B 600
Pyramid 65/20
 Espuma de melamina



Tableros de revestimiento para una mejor acústica interior. También adecuado para techos suspendidos pequeños.

Información técnica

Densidad bruta	8,5 a 11,5kg/m ³
Grosor	65mm
Colores	blanco y gris
Comportamiento ante el fuego	E

Número artículo	Dimensiones lámina	Colores	Contenido caja
7640115534705	600 x 600 mm (± 1%)	blanco	12 piezas = aprox. 4,32 m ²
7640115534675	600 x 600 mm (± 1%)	gris	12 piezas = aprox. 4,32 m ²

Nota: Se pueden producir ligeras desviaciones de color

Ampaphon®
Melamid® B
801/30 W
 Espuma de melamina



Hojas troqueladas/paneles auto-adhesivos hechos de espuma de melamina para mejorar la acústica interior en las salas. Revestido con fieltro de fibra de vidrio blanco en un lado. También adecuado para techos suspendidos pequeños.

Información técnica

Densidad bruta espuma	8,5 a 11,5kg/m ³
Espuma fibra de vidrio	blanco
Grosor	30mm
Comportamiento ante el fuego	E

Número artículo	Dimensiones lámina	Contenido caja
7640115534736	600 x 600 mm (± 1%)	18 piezas = aprox. 6,48 m ²

Nota: Se pueden producir ligeras desviaciones de color



Accesorios

Protección contra el ruido



Ampaphon® Z 600

Estos elementos de oscilación acústica proporcionan una clara separación entre los armazones estructurales y los armazones decorativos flexibles. La transmisión de la vibración generada por la estructura se mitiga de manera muy efectiva por medio de un caucho especial en la sección de cruce. Los elementos de oscilación se pueden utilizar en techos y tabiques.

Información técnica

Carga por tracción	máx. 28kg
Características especiales	sin tensión de cizallamiento
Número de elementos	
m ²	aprox. 3 a 4 elementos

> Accesorio sistema para Idikell®

Número artículo	Unidad de venta
7640131992183	100 piezas



Ampaphon® Z 101 /05

Cinta de fieltro auto-adhesiva como accesorio para Idikell®. Bandas de colocación para láminas pesadas de colocación flotante.

Información técnica

Condiciones de almacenamiento	fresco y seco
Durabilidad	>20 años

Número artículo	Dimensiones rollo	Contenido caja
7640131992046	10 m x 40 mm x 5 mm	5 rollos = 50 m
7640131992077	10 m x 60 mm x 5 mm	5 rollos = 50 m



Ampaphon® Z 200 adhesive

Adhesivo de instalación de baja emisión para espuma de melamina.

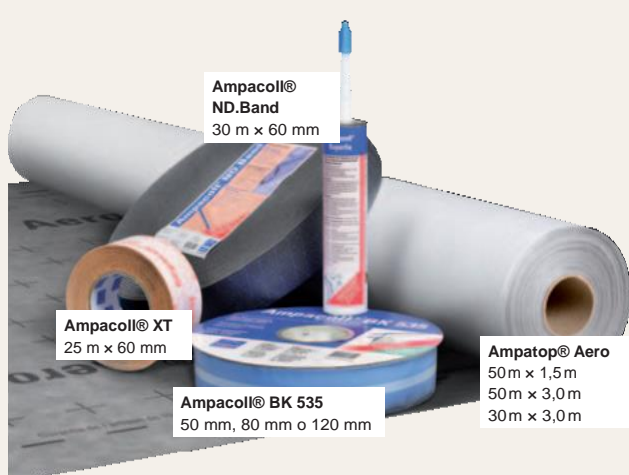
Información técnica

Almacenamiento	12 meses (no abierto, sensible al hielo)
Temperatura de trabajo	al menos + 15 °C
Consumo	aprox. 800g/m ²

Número artículo	Entrega
7640131994071	culo de 6kg

Sistema para tejado Ampack. ¡Seguridad en todas las condiciones climáticas!

El sistema de Ampack estanco ¡Aproveche sus ventajas!



Ampacoll® ND.Band
30 m x 60 mm

Ampacoll® XT
25 m x 60 mm

Ampacoll® BK 535
50 mm, 80 mm o 120 mm

Ampatop® Aero
50 m x 1,5 m
50 m x 3,0 m
30 m x 3,0 m



Ampacoll® INT
40 m x 60 mm

Ampacoll® BK 535
50 mm, 80 mm o 120 mm

Ampatex® DB 90
100 m x 1,5 m
50 m x 3 m
25 m x 1,5 m

Ampatop® Aero

- > Permeable y resistente al viento
- > Ayuda para corte y orientación
- > Ampatop® Aero plus: cintas integradas en ambos lados
- > Adecuada como lámina para tabique

Ampacoll® XT 60 mm

- > Portador abierto a difusión
- > Dimensionalmente estable gracias a su soporte resistente al desgarro
- > Extremadamente robusta y duradera
- > Máxima fuerza de adhesión desde -5°C
- > Se puede enyesar encima
- > Cuatro meses período de desgaste natural

Ampacoll® Superfix

- > Se adhiere a casi todas las sub-superficies
- > Incluso se pueden adherir materiales de construcción húmedos
- > Practicable hasta -20°C
- > No necesita imprimación
- > Fácil de eliminar

Ampacoll® BK 535

- > Extremadamente flexible y se presenta en tres dimensiones
- > Siempre el manguito adecuado
- > Extremadamente flexible, sigue los movimientos de los componentes y alisa sustratos irregulares
- > 2 mm de grosor, a diferencia de productos más baratos
- > Sellado vapor para uso interno y externo

Ventajas

Más seguridad en tejados y fachadas con un único sistema. Ampatop® Aero es una lámina para tejados y tabiques de tres capas extremadamente resistente

Más información en www.ampack.eu.

external

Ampatex® DB 90

- > Estándar en construcciones de tejado y tabique
- > Valor sq 20 m – para aplicación universal
- > Compatible con todos los materiales aislantes de calor estándar
- Dimensionalmente estable, resistente al desgarro and flexible
- > También disponible como banda de unión para vigas 75 cm de ancho

Ampacoll® INT

- Solapamientos y penetraciones
- > Translúcido

Ampacoll® RA

- > Inodoro – no contiene disolventes
- > No necesita imprimación
- > Se adhiere a casi todas las sub-superficies
- > El cartucho es fácil de exprimir

Ampacoll® BK 535

- > Extremadamente flexible y se presenta en tres dimensiones
- > Sellado vapor para uso interno y externo
- > 2 mm de grosor, a diferencia de productos más baratos
- > Siempre el manguito adecuado
- > Extremadamente flexible, sigue los movimientos de los componentes y alisa sustratos irregulares

Ventajas

Sistema hermético completo en un único equipo. Hermeticidad verificable gracias a sus componentes de gran calidad perfectamente adaptados. Puedes encontrar más sistemas en www.ampack.eu.





internal

Catálogo productos

Ampacoll® Airmax	42	Ampatex® Cento	20
Ampacoll® BK 530	39	Ampatex® DB 90	19
Ampacoll® BK 535	40	Ampatex® LDA 0.02 plus	29
Ampacoll® BKF	37	Ampatex® Reflecto VCL	22
Ampacoll® DoubleSeal	10	Ampatex® Resano®	27
Ampacoll® DT	42	Ampatex® SB 130	25
Ampacoll® Elektro / Install	43	Ampatex® Sinco	19
Ampacoll® F	37	Ampatex® Solero (plus)	25
Ampacoll® FE	36	Ampatex® Variano 3	21/27
Ampacoll® Fenax 40/60	38	Ampatop® Aero (plus)	5/13
Ampacoll® Flexx	35	Ampatop® F black (plus)	15
Ampacoll® INT	36	Ampatop® F Color	16
Ampacoll® LiquiSeal	9	Ampatop® Protecta (plus)	6
Ampacoll® LiquiSeal Applicator	9	Ampatop® Reflecto WS	13
Ampacoll® ND	32	Ampatop® Seal	8
Ampacoll® ND.Band	32	Ampatop® SealEdge	10
Ampacoll® ND Duo	32	Ampatop® SealStripe	9
Ampacoll® Pressly	46	Ampatop® Secura (plus)	6
Ampacoll® Primax	42	Caulking gun (pistola para calafatear)	46
Ampacoll® RA	33	Idikell® M 4021/05	47
Ampacoll® Radon	45	Pressure rollers (rodillos de presión)	46
Ampacoll® Reflecto Tape	35	Sisalex® 30	31
Ampacoll® RS	41	Sisalex® 303	21
Ampacoll® SealFix	10	Sisalex® 514	30
Ampacoll® SealForm	11	Sisalex® 518	30
Ampacoll® Sillskin	38	Sisalex® 871	31
Ampacoll® Superfix	33		
Ampacoll® TubeSeal	9		
Ampacoll® UV	36		
Ampacoll® XT	34		
Ampaphon® Melamid® B 600 Neutral 30	48		
Ampaphon® Melamid® B 600 Pyramid 65/20	48		
Ampaphon® Melamid® B 801 / 30 W	48		
Ampaphon® Z 101 / 05	49		
Ampaphon® Z 200 adhesive	49		
Ampaphon® Z 600	49		

Adhesive Matrix

Clave

- 1 Un lado del material debe ser de difusión abierta
 - 2 El film no debe desprender agentes aislantes ni lubricantes
 - 3 Solo como ayuda para montaje
-  Solo para uniones en bordes
 Para uso externo
 Para uso interno
 Utilizar imprimación

* Ver instrucciones de instalación para los accesorios para **Ampatop® Seal**

		Adhesivo con ej. solapamiento de...										
		Ampatop® Seal, lámina para tejado soldable*	Ampatop® Aero, lámina para tejado	Ampatop® Protecta, lámina para tejado	Ampatop® Secura, lámina para tabique	Ampatop® F black, lámina para tabique	Ampatop® F Color, sellados contra el viento de color	Sisalex® 30, protección contra el goteo	Sisalex® 303, control de vapor	Ampatex® Sinco / DB 90, controles de vapor	Ampatex® Cento / Variano 3, controles de vapor	Ampatex® Resano®, control de vapor para reformas
Cintas adhesivas acrílicas	Ampacoll® XT, 60 mm		✓	✓	✓			✓	✓	✓	✓	✓
	Ampacoll® XT, 60 mm, corte		✓	✓	✓			✓	✓	✓	✓	✓
	Ampacoll® XT, 75 / 100 mm		✓	✓	✓			✓	✓	✓	✓	✓
	Ampacoll® XT, 150 / 200 / 250 mm		✓	✓	✓			✓	✓	✓	✓	✓
	Ampacoll® Flexx, 60 mm		✓	✓	✓			✓	✓	✓	✓	✓
	Ampacoll® Fenax		✓	✓				✓	✓	✓	✓	✓
	Ampacoll® UV, 60 mm					✓						
	Ampacoll® F Color						✓					
	Ampacoll® INT, 60 mm							✓	✓	✓	✓	
	Ampacoll® FE, 60 mm							✓	✓	✓	✓	✓
Ampacoll® DT, 20 mm							3	3	3	3	3	
Adhesivos líquidos	Ampacoll® Superfix ¹		✓	✓		✓						✓
	Ampacoll® RA ¹							4	4	4	4	
Cintas adhesivas de caucho butílico	Ampacoll® Hybrix											
	Ampacoll® RS, 4 mm											
	Ampacoll® RS, 6 / 10 / 20 mm											
	Ampacoll® BK 530, 1 x 15 mm							✓	✓	✓	✓	
	Ampacoll® BK 530, 2 x 20 mm							✓	✓	✓	✓	
	Ampacoll® BK 535 / Silskin		✓	✓	✓			✓	✓	✓	✓	✓
	Ampacoll® F		✓	✓	✓			✓	✓	✓	✓	✓
Ampacoll® BKF		✓	✓	✓			✓	✓	✓	✓	✓	
Imprimación	Ampacoll® Primax		✓	✓	✓	✓		✓	✓	✓	✓	✓
	Ampacoll® Airmax		✓	✓	✓	✓						✓
Cintas multi-usos	Ampacoll® Komprimax											
Sellado clavos	Ampacoll® ND		✓	✓	✓							
Cinta sellado clavos	Ampacoll® ND.Band		✓	✓	✓							
	Ampacoll® ND Duo		✓	✓	✓							
Manguitos	Ampacoll® Elektro and Install		✓	✓	✓			✓	✓	✓	✓	✓
	Ampacoll® Radon											

Esta información constituye recomendaciones para unos resultados óptimos. Asegúrese que sigue las instrucciones de la ficha de producto correspondiente. En Ampack estaremos encantados de responder a las dudas que le puedan surgir. En base a nuestra experiencia y a las recomendaciones que se dan en las normas, la protección mecánica se debe utilizar en las zonas de unión. En muchos casos esto facilita la aplicación del revestimiento interior. Para asegurar la adhesión óptima para garantizar la estanqueidad y hermeticidad de las capas a largo plazo, las superficies que se deben adherir deben estar limpias y libres de polvo, hielo o grasa. Por motivos de producción, los agentes desmoldantes se utilizan en superficies específicas (ej. hormigón monolítico ya mezclado, paneles tipo OSB, metal galvanizado, etc.). En caso de duda, utilice una imprimación o realice sus propias pruebas de adhesión. El desgaste natural constante o la humedad permanente pueden dañar el adhesivo o hacerlo inutilizable.

1. General

- a) Los presupuestos, entregas y servicios de Ampack AG se proporcionan exclusivamente sobre la base de estas Condiciones Generales de Contratación. Se asumirá que estas Condiciones Generales de Contratación se han aceptado cuando se hace un pedido. Cualquier Condición diferente impuesta por el cliente será rechazada, a menos que se haya acordado otra cosa por escrito. Las Condiciones Generales de Contratación de Ampack AG aplican a distribuidores y otros clientes que no sean comerciantes.
- b) Se requerirá confirmación por escrito en cada caso para cualquier eliminación o revisión de las Condiciones Generales de Contratación.
- c) Las garantías verbales por parte de Ampack AG solo serán válidas cuando se confirmen por escrito y se hayan suscritos.
- d) Los presupuestos son no vinculantes y están sujetos a confirmación. El contrato entre Ampack AG y el cliente solo tiene efecto cuando el pedido ha sido aceptado Ampack AG. Ampack AG aceptará el pedido emitiendo una confirmación de pedido o entregando los productos solicitados.

2. Diseños y documentación técnica

Los folletos y catálogos no son vinculantes, la información que se proporciona en los diseños y documentación técnica solo son vinculantes si se han garantizado expresamente. Ampack AG es propietario de todos los diseños y documentación técnica proporcionada. Si no se concede el pedido, los diseños relacionados con el presupuesto se deben devolver inmediatamente a Ampack AG.

3. Precios

- a) Los precios se presupuestan netos, en Euros, de fábrica, sin embalar, excluyendo el IVA y otras obligaciones, a menos que se haya acordado otra cosa por escrito. El embalaje y el transporte, y otros gastos posteriores, se facturarán por separado.

4. Condiciones de pago

- a) El precio de compra se debe pagar neto tras acuerdos separados.
- b) El cliente debe cumplir con la fecha de pago acordada, incluso si el transporte, entrega, instalación o aceptación se ha atrasado o impedido por motivos que no son responsabilidad de Ampack AG, o si faltan piezas que no son importantes, o si queda claro que se necesitan trabajos adicionales siempre que esto imposibilite el uso de los productos entregados. El cliente no tiene el derecho de restringir, compensar o retener el pago unilateralmente como consecuencia de cualquier queja, reclamación o contra-reclamación no reconocida. Esto aplica, en particular, si queda claro que se precisa un trabajo adicional en los productos entregados.
- c) Si el cliente tiene un atraso con un pago acordado, Ampack AG tendrá el derecho de suspender la realización del contrato, o retener las mercancías que están preparadas para su entrega, sin restricciones en sus derechos legales y sin que el cliente tenga el derecho de demandar una compensación.
- d) Si el cliente no cumple con las fechas de pago acordadas, debe, sin previo aviso, pagar los intereses desde la fecha en que se debe realizar el pago, a un interés del 4% sobre el interés cargado por el St.Gallen Cantonal Bank por la primera hipoteca nueva sobre propiedades residenciales. El cliente también debe pagar los gastos de asesoramiento y cobro. El derecho de compensación por daños se retiene. Además, Ampack AG también tiene el derecho de retirar contratos ya confirmados, sin que el cliente tenga derecho de reclamar compensación. Si el cliente tarda más de dos semanas en realizar el pago o aportación de las garantías acordadas, todo el importe restante será pagadero.

5. Entrega

- a) La entrega se realizará en la fecha solicitada por el cliente siempre que sea posible. Los plazos y fechas de entrega notificados/acordados se mantendrán siempre que sea posible, pero no son vinculantes a menos que Ampack AG haya proporcionado garantías al contrario por escrito. Los atrasos en la entrega no son motivo de retirada o compensación para el cliente.
- b) El plazo de entrega empieza en el momento de la celebración del contrato, ha llegado la documentación técnica del cliente a Ampack AG, se han proporcionado los pagos y garantías acordados y se han entregado los consiguientes permisos oficiales. Se ha mantenido el plazo de entrega si las mercancías han llegado al cliente antes de la finalización del periodo. El plazo de entrega se ampliará como corresponde si el plazo de entrega no se mantiene debido a circunstancias como, por ejemplo, epidemias, fenómenos naturales, movilización, guerra, sublevación, conflictos laborales, boicots, accidentes, interrupciones significativas de las operaciones o medidas oficiales. También se ampliará el plazo de entrega si el cliente realiza cambios en el pedido después de que éste haya sido concedido, o se retrasa en la realización de sus obligaciones legales, especialmente si no se entrega a tiempo la documentación necesaria, no se proporcionan los pagos o garantías acordados o se retrasa en la realización del trabajo que debe asumirse.
- c) Si hay retraso en la aceptación, el cliente tiene el deber de compensar a Ampack AG por los daños ocasionados. En tales casos, Ampack AG tiene el derecho de depositar el producto comprado a cuenta y riesgo del cliente o retirar el contrato, con compensación por parte del cliente por los daños ocasionados a Ampack AG. En particular, el retraso en la aceptación aplica si el cliente rechaza aceptar, de manera ilegal, el producto comprado debido a atrasos en la entrega.

6. Embalaje

El embalaje no se retornará.

7. Asesoramiento no remunerado

El asesoramiento técnico se proporciona en base a nuestro conocimiento, pero excluye cualquier pre-contrato u obligación contractual. Ampack AG no asume ninguna responsabilidad por este asesoramiento, en particular, por la exactitud del contenido de tal asesoramiento.

8. Transferencia de riesgos y seguros

El riesgo se transfiere al cliente en el momento de la entrega como muy tarde. Esto también aplica en el caso de entregas parciales, o si Ampack AG se ha responsabilizado de otros gastos, ej. gastos de envío, o transporte e instalación.

9. Lugar de ejecución

El lugar de ejecución para todos los servicios contractuales es Rorschach/Suiza, a menos que se haya acordado lo contrario.

10. Aceptación

El cliente debe comprobar, inmediatamente en el momento de la recepción, la mercancía y los albaranes de entrega correspondientes. Cualquier reclamación por defectos no corregidos (diferencias en cantidad/daños) solo se aceptará en un plazo de 24 horas, o en un plazo de 6 días en el caso de defectos escondidos.

11. Reclamación por defectos/Garantía

- a) El periodo de garantía dura 6 meses desde la entrega al cliente. La garantía de Ampack AG depende del cumplimiento por parte del cliente sobre las condiciones de pago acordadas en los tiempos acordados.
- b) Ampack AG tiene la obligación de corregir o reemplazar, a su propia decisión y lo más rápido posible, la entrega o cualquier parte de la entrega que se demuestra que está dañada o inutilizable como resultado de material defectuoso o implementación, a petición escrita por parte del cliente. Se excluye el derecho de cancelación o reducción de la venta. Si una entrega todavía se ve afectada por defectos, a pesar de entrega de sustitución o trabajos de corrección, Ampack AG puede retirar la entrega defectuosa y reembolsar el pago recibido. El material que ha sido sustituido será propiedad de Ampack AG. El periodo de garantía (Cláusula 11 arriba) no se ampliará como consecuencia de trabajos de corrección individual o entregas de sustitución.

- c) Las disposiciones de garantía y responsabilidad excluyen los daños que no puedan demostrarse que se hayan producido debido a material defectuoso de

Ampack AG o mano de obra deficiente, pero que podrían ser, por ejemplo, el resultado del desgaste normal, mantenimiento defectuoso, el no cumplimiento de las instrucciones de uso, carga excesiva, métodos de funcionamiento no adecuados, trabajos de construcción o instalación no realizados por Ampack AG u otros motivos por los cuales Ampack AG no es responsable.

- d) Las únicas garantías garantizadas son aquellas que se especifican como tal en las especificaciones.

12. Daños resultantes

Los derechos del cliente sobre las provisiones de garantía y responsabilidad están regulados definitivamente en estas Condiciones Generales. Sujeto a las disposiciones legales obligatorias, el cliente no tiene derechos contractuales ni no contractuales de compensación por daños como, por ejemplo, pérdida de producción, pérdida de beneficios, pérdida de contratos, pérdida de ingresos u otros daños directos o indirectos.

13. Retención de propiedad

- a) Las mercancías compradas serán propiedad de Ampack AG hasta el pago total del precio de compra, incluyendo intereses y otros costes que se pudieran haber realizado, y Ampack AG tendrá la autorización del cliente para registrar la retención de propiedad de acuerdo con el Artículo 715 ZGB (Código Civil de Suiza).
- b) El cliente no podrá vender ni comprometer, prestar o alquilar las mercancías adquiridas hasta el pago total del precio de compra, incluyendo intereses y otros costes que se pudieran haber realizado. Además, el cliente tiene la obligación de no retirar las mercancías compradas de sus almacenes y/o su territorio nacional sin el permiso expreso y por escrito de Ampack AG. Si se produjera cualquier compromiso, retención o arresto, el cliente debe hacer referencia a la retención del derecho de propiedad e informar a Ampack AG inmediatamente.
- c) El cliente tiene la obligación de colaborar por cuenta propia con las medidas necesarias para proteger la propiedad de Ampack AG.
- d) Durante el periodo de retención de la propiedad, Ampack AG tiene el derecho de suscribir una póliza de seguros en su propio beneficio, a coste del cliente, para cubrir todos los riesgos que pudieran concurrir.

14. Declaración de consentimiento bajo la ley de protección de datos

Ampack AG procesa datos del cliente (incluido el nombre de la empresa, dirección, datos de las personas de contacto dentro de la empresa, y otros datos relacionados con la empresa) e información sobre la actividad del cliente (incluido pedidos y reclamaciones) en el contexto de la relación comercial y a efectos de marketing. El procesamiento de datos incluye la recogida, almacenamiento, uso, transmisión, revelación y eliminación de datos. Esto se realiza con el debido cuidado y de acuerdo con las normas suizas sobre protección de datos. Al hacer un pedido, el cliente está de acuerdo en que los datos del cliente obtenidos por Ampack AG pueden ser utilizados directa y/o indirectamente en el contexto de la relación comercial y a efectos de marketing, y pueden ser transmitidos o divulgados a socios comerciales de Ampack AG (ej. proveedores) para los mismos propósitos. El cliente acepta expresamente que los datos también se transmitirán y procesarán en países donde la legislación relativa al procesamiento de datos personales puede ser menos exigente que la legislación en Suiza. El consentimiento del cliente se da de manera voluntaria y el cliente tiene el derecho de revocar el consentimiento para recibir publicidad en cualquier momento. Los datos restantes son necesarios para su procesamiento con fines comerciales dentro del contexto de la relación comercial (incluyendo divulgación a terceras partes).

15. Lugar de jurisdicción / Legislación aplicable

- a) El único lugar de jurisdicción ante cualquier litigio que surgiera de la relación entre las partes implicadas es Rorschach/Suiza. Por su propio deseo, Ampack AG también tiene derecho de presentar reclamaciones contra el cliente en las oficinas centrales del cliente.
- b) La relación legal está sujeta a la legislación suiza. Se excluye la validez de la Convención de las Naciones Unidas sobre Contratos para la Compraventa Internacional de Mercancías con fecha 1 Abril 1980 (ley adoptada en Viena sobre Compraventa de Mercancías). En caso de cualquier cuestión de interpretación o cualquier otro desacuerdo, la versión en alemán de estas Condiciones Generales de Contratación es definitiva.

CH-Rorschach, Enero 2009

© Ampatex, Ampatop, Ampacoll, Resano, Sisalex, Ampaphon, Melamid y Idikell son marcas registradas de Ampack AG. Las Condiciones Generales de Contratación de Ampack AG son de aplicación. Toda la información proporcionada se basa en el estado actual de la tecnología. Cualquier reproducción o reimpresión sustituye la información proporcionada en este catálogo. Obtenga información sobre el estado específico de la tecnología en el momento de hacer su pedido.

© Ampack AG, Rorschach, Enero 2020

**Expertos en
construcción. Desde
1946.**

Ampack AG
Seebleichstrasse 50
P.O. Box
CH-9401 Rorschach P
+41 (0)71 858 38 00 F
+41 (0)71 858 38 37
www.ampack.biz

