

Habitatges saludables i baix consum



Els habitatges són **essencials** a la nostra vida. És l'edifici on més hores passem, i amb la situació que hem patit recentment amb la COVID-19, molts de nosaltres hem hagut de fer teletreball, i el temps a casa s'ha incrementat de manera exponencial. Aquesta circumstància ens ha donat molt en el que pensar, i ens hem adonat que tenir un habitatge amb espai, saludable i que ens **aporti confort** és essencial per tenir un estil de vida saludable i passar tantes hores còmodament.

Per aconseguir aquest objectiu, els habitatges s'han de construir ja pensats amb aquest propòsit, amb **un plantejament previ, un ús dels materials adients i un tipus de construcció ja enfocat amb aquest propòsit.**

El "passivhaus", el mètode de construcció del futur

L'estàndard de construcció "**Passivhaus**", és un d'aquests mètodes. Es va implementar al 1991, i és un estil de construcció que té cada vegada més repercussió i notorietat arreu del món, sobretot a països del nord d'Europa.

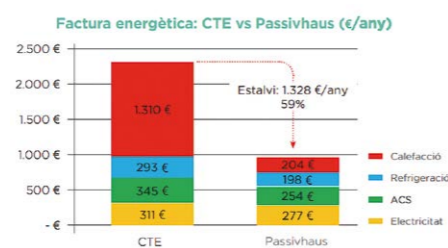
Aquest tipus d'edificació, s'enfoca en 5 principis bàsics per aconseguir un habitatge amb un **consum energètic molt més reduït i un confort molt més elevat**, a causa de la baixa necessitat de calefacció i refrigeració.

Els 5 principis del disseny passivhaus són:

- Aïllament tèrmic excel·lent
- Finestres i portes d'alt rendiment tèrmic i acústic

- Reducció de ponts tèrmics
- Ventilació controlada amb recuperació de calor
- Estanquitat a l'aire, per evitar filtracions indègudes.

A més, l'estalvi que ens proporciona aquest estàndard el converteix en el mètode de construcció eficient per excel·lència. En el següent gràfic podràs veure la comparació de consum energètic en factures, comportant aproximadament **un estalvi de 1.328€/any comparat entre CTE i Passivhaus.**



Aire i ventilació, aspecte clau

Si alguna cosa ens defineix, és que aprenem de les situacions que hem viscut. La COVID-19 ens ha demostrat que la qualitat de l'aire és un aspecte vital per la nostra salut, i que pot arribar a ser molt perillós si no tenim un control de qualitat en el que respirem.

Un aspecte que té present el "passivhaus" és la **ventilació mecànica amb recuperació de calor**. L'essència d'aquest sistema és mantenir una qualitat d'aire interior òptima,

amb una filtració que aconsegueix mantenir l'aire interior lliure de pols, pol·len, bacteris i contaminants.

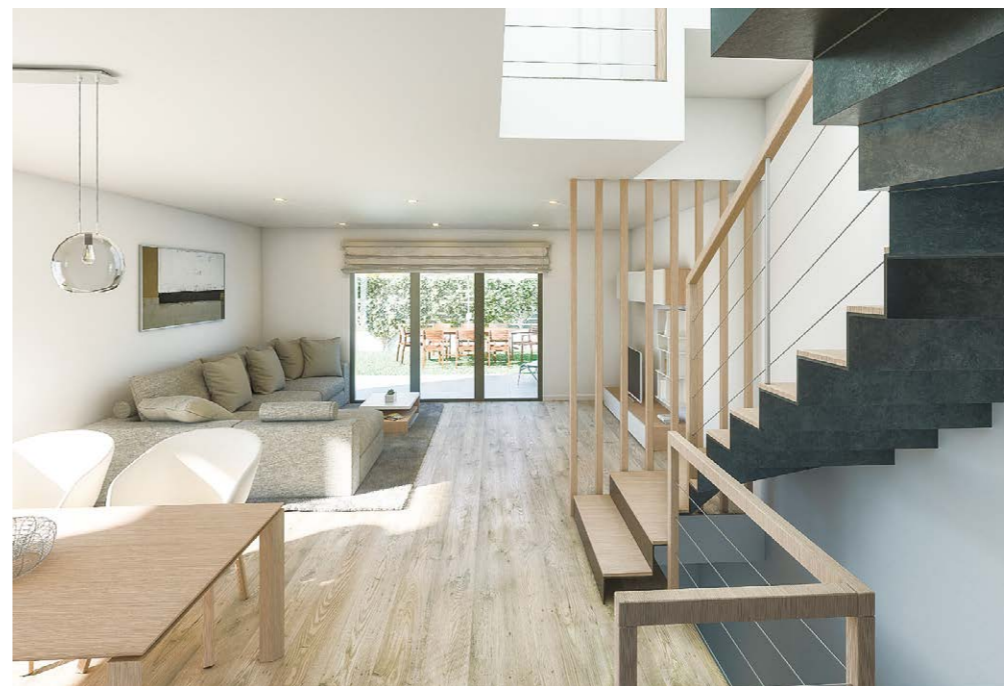
D'aquesta manera, dia a dia aconseguim un ambient interior totalment pur, lliure de qualsevol partícula que pugui ser perjudicial per a la nostra salut, assegurant-nos unes **condicions de salut i benestar** perfectes per les persones que hi vivim.

A més, en tenir una ventilació constant, estem netejant l'ambient, ja que expulsem l'aire "viciat" de l'interior i l'estem renovant amb aire fresc que prové de l'exterior. El significat final és que un habitatge ventilat, és un habitatge **sa, lliure de contaminants** i més segur per la nostra salut i les dels que ens envolten.

Santa Coloma + Construcció "Passivhaus"+ materials saludables = Habitatges excel·lents

A Ecospai, estudiem cada projecte al detall, tenint cura de qualsevol aspecte que pugui ajudar-nos a aconseguir uns habitatges **de màxima qualitat**. Per això, quan ens vam plantejar fer una promoció de cases "passivhaus", vam fer un estudi de les localitzacions més adequades per fer les edificacions.

Santa Coloma de Farners és una població amb una localització envejable per diferents aspectes. Gràcies a aquest fet, les vivendes gaudiran de llum natural durant gran part del dia, i aprofitaran l'energia rebuda per mantenir



la temperatura interior de manera natural. A més, al tenir un aïllament tèrmic sobredimensionat els habitatges tindran un confort excel·lent.

Si això no fos suficient, el fet de tenir una residència sota aquest estàndard, també comporta **un estalvi econòmic i energètic de 1.328€/any**, ja que al mantenir les temperatures, haurem de dependre molt menys de sistemes addicionals i artificials de regulació de

temperatura, amb el que comporta un estalvi important.

A més, **la ubicació** no només s'ha escollit en referència a l'estàndard de construcció i les seves característiques de solemament i airejament, sinó que gaudeix d'una localització preferent a la localitat, ja que està a prop de serveis essencials com supermercats o transport, i té un accés excepcional, ja vinguis des de fora de la localitat com de l'interior.

Els usuaris podran gaudir **habitatges grans, amb espai**, 4 habitacions, 3 banys, jardí, garatge, on tindran el seu propi espai, un element que, a causa de la situació que hem patit en els darrers mesos, hem valorat més que mai. En moments com aquests és quan ens adonem que es el que realment necessitem, i molts de nosaltres ens hem fixat en que el nostre habitatge ha de ser la nostra zona de confort, i per això casa nostra ha de ser **eficient, saludable i sostenible**.

Si vols més informació sobre aquesta promoció, o sobre nosaltres, ens pots contactar a promotora@ecospai.com, o truca'ns al 608568574.

Serà un plaer per nosaltres atendre't.

