



Sisalex® 518

Lámina, de cuatro capas, resistente al vapor y a la humedad. Compuesta por capa de aluminio y PE (polietileno), refuerzo consistente en fibras continuas tratadas térmicamente con una capa de relleno de PP (100% polipropileno). Adecuada para condiciones de aislamiento extremo. Resistente a los álcalis. Puede colocarse directamente sobre derivados del cemento. Protege de la infiltración de humedad. Absolutamente hermética.



Interior

Forjados sanitarios, sótanos, muros, cubiertas

Gracias a su alto SD mayor de 1.500m se puede considerar esta lámina absolutamente hermética. Su acabado la hace resistente a los álcalis pudiendo colocarse en situaciones extremas de humedad y sobre soportes en base a cemento. Se puede colocar en cualquier situación y sobre la mayoría de soportes, aunque está

particularmente indicada para muros de sótano, soleras o forjados sanitarios, donde se aplica por su cara fría. Cuando se utilice como barrera de vapor debe colocarse sobre la cara cálida del soporte. Para conservar la hermeticidad debe sellarse manteniendo 10 cm de solape y cinta **Ampacoll® 530**. En situaciones extremas



completar con **Ampacoll® XT** o **Ampacoll® INT**. En casos de extrema humedad se recomienda usar adhesivo líquido **Ampacoll® Superfix**. Para pasos, clavos, ventanas, esquinas etc. deben usarse los complementos específicos para cada situación.

Ventajas

1. Alto valor SD, más de 1.500 m que asegura la hermeticidad al vapor.
2. Resistente a la humedad, pudiendo llegar a colocarse en p.e. piscinas.
3. Su capa exterior con PE la hace resistente a los álcalis.
4. Resistencia incrementada ante el desgarro por clavos.
5. Puede colocarse directamente sobre elementos a base de cemento.
6. Tecnología de sellado probada que permite sellar cualquier junta.

Ver más información del producto en www.ampack.com



INFÓRMATE Y PIDE PRESUPUESTO:

Barcelona – Madrid: +34 932 119 828 • Andorra: +376 682 652 • info@ecospai.com • ecospai.com

Forma de suministro

Artículo número	Descripción	Dimensiones rollo	Contenido palet
7640115536457	Sisalex® 518	1,5 m x 50 m = 75 m ²	40 rollos = 3.000 m ²

Datos técnicos	Valor	Estándar
Designación de producto	Tipo A	EN 13984:2013
Valor SD	>1.500 m	EN ISO 12 572
Peso	175 g/m ²	EN 1849-2
Rigidez	<75mm/10m	EN 1848-2
Resistencia a la rotura longitudinal	180 N/5 cm	EN 12311-2/A
Resistencia a la rotura transversal	160 N/5 cm	
Dilatación de rotura longitudinal	20%	EN 12311-2/A
Dilatación de rotura transversal	15%	
Resistencia al desgarre (clavos) longitudinal	180 N	EN 12310-1
Resistencia al desgarre (clavos) transversal	180 N	
Comportamiento al fuego	E	EN ISO 11 925 - 2:2002 EN13501-1
Impermeabilidad (a 2 kPa)	superado	DIN EN 1928
Clase de incendio	5.3	VKF
Ancho de solape	10 cm	
Estanca al aire	estanca	
Resistencia al vapor de agua tras envejecimiento	superado	EN 1931 EN 1296, 70°C
Hermeticidad	hermética	
Resistencia a temperatura	-40 a +80 °C	

Productos relacionados



Ampacoll® 530



Ampacoll® XT



Ampacoll® INT

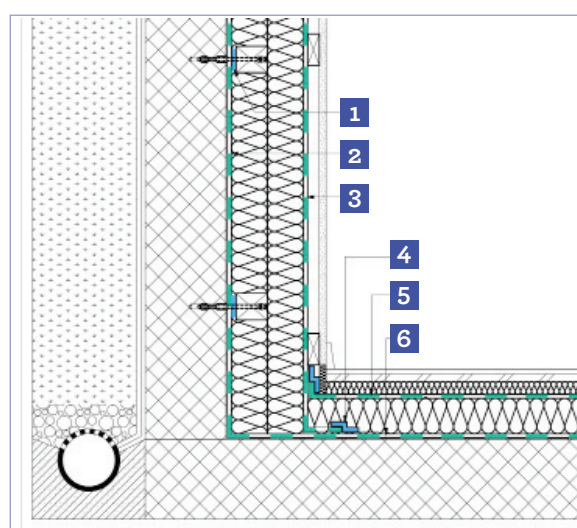


Ampacoll® RA



Ampacoll® Superfix

Sisalex® 303 Ejemplo de utilización



1	Sellado Ampacoll® BK 535 50cm
2	Lámina barrera vapor y humedad Sisalex® 518
3	Lámina barrera vapor y emisiones Sisalex® 514
4	Sellado Ampacoll® XT 60cm
5	Barrera vapor y emisiones Sisalex® 514
6	Barrera vapor y humedad Sisalex® 518

Sistema de soluciones ECOSPAI

ECOSPAI ofrece diferentes accesorios en cuanto a complementos, elementos selladores y cintas adhesivas para todas las soluciones constructivas contempladas. Pueden consultarse los detalles de uso e instalación tanto en nuestros catálogos como solicitándolo a nuestro departamento técnico.