

# Ampacoll® Fenax 40/60

Consejos de aplicación





## Descripción del producto

Cinta de dos capas, extremadamente estable a los rayos UV y altamente adhesiva. La cinta consiste en un vellón de PP hidrogenmarañado y una lámina funcional de humedad especial.

### Area de aplicación

Ampacoll® Fenax 40/60. Esta cinta se usa para unir profesionalmente las láminas de vapor o los materiales de madera al ladrillo o al hormigón. La capa hermética se crea enluciendo sobre la cinta.

### Más información importante

- > Ficha técnica de Ampacoll® Fenax 40/60
- > Matriz de adhesivos
- > Información sobre uso en ladrillo desnudo u hormigón en invierno.

### Condiciones de la superficie

La superficie debe estar limpia, seca y libre de arena, hiel y grasa.

### Almacenamiento

La cinta debe almacenarse a temperature ambiente y humedad normal. La cinta debe estar protegida contra la radiación UV y la luz solar. No retire la protección hasta inmediatamente antes de intentar utilizar la cinta.

### Ventajas de Ampacoll Fenax

- > Se puede enlucir (base de yeso)
- > Adhesivo completo por un lado
- > Forro ranurado con elevación para dedos (40mm/60mm)
- > No require imprimación en superficies secas
- > Para uso interior y exterior.
- > Puede estar expuesto al clima durante 12 meses

Detalles técnicos		Valor
Cantidad de adhesivo a aplicar		300 g/m <sup>2</sup>
Temperatura al aplicarse		- 5 °C to + 40 °C
Resistencia a la temperatura		-40 °C to + 100 °C
Estabilidad UV		12 meses (Europa central)
Resistencia al	Longitudinal	220 N/5 cm
	Cruz	280 N/5 cm
Alargamiento a la rotura	Longitudinal	140 %
	Cruz	100 %

# Aplicación



1

Doblar unos 40mm de la lámina de vapor sobre la pared. La línea adhesiva en la lámina de control de vapor Ampack sirve como orientación.

Retire el forro más estrecho de la tira de 40mm de ancho de Ampacoll Fenax y pegue la cinta en la lámina de control de vapor. La pared lateral sirve como base sólida para presionar y frotar contra la cinta.



2

Deslice la cinta Ampacoll Fenax y la lámina de vapor para conectarla hacia arriba.



3

Retire el forro más estrecho de la tira de 60 mm de ancho de Ampacoll Fenax y pegue la cinta en la pared lateral presionándola firmemente contra la pared. Si la superficie no es uniforme, asegúrese de que la cinta siga la forma de las "ondas".



4

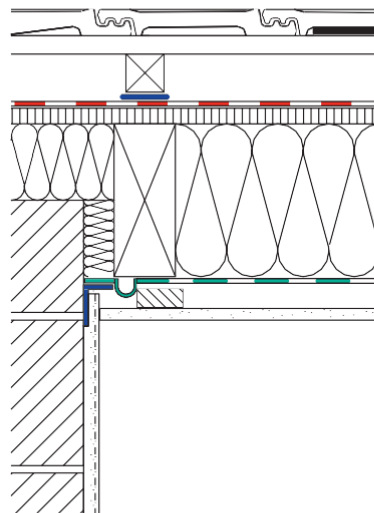
Cree un bucle para aliviar de manera permanente la unión adhesiva, como está descrito en DIN 4108-7. Si no se pueden expulsar la carga, Ampacoll Fenax también se puede aplicar en ángulo recto sin bucle.

La tira ancha de Ampacoll Fenax doblada sobre la pared puede enlucirse con imprimación. Junto con el control de vapor, Ampacoll Fenax y la pared ahora forman una capa hermética.

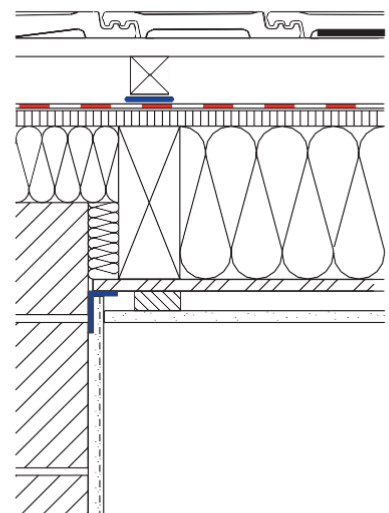


## Schematics

Aplicando con una lámina



Aplicando con un



El dibujo de la izquierda representa la conexión habitual a una pared lateral. El dibujo de la derecha muestra posibles aplicaciones cuando se usan materiales

# Para la protección total de la envolvente de su edificio

Ampack AG  
Seebleichstrasse 50  
Postfach · CH-9401 Rorschach  
T +41 (0)71 858 38 00  
+41 (0)71 858 38 37

