



Ampatop® Aero

Lámina de triple capa, alta resistencia al desgarro. Compuesta por manta de PP (polipropileno) revestido. Estanca al viento. Puede asegurarse fácilmente su estanqueidad a la lluvia. Alta permeabilidad al vapor de agua. Apta para cubiertas y muros. Disponible en anchos de 1,5 m y 2,8 m. con o sin cinta adhesiva integrada.



Exterior

Cubiertas y muros



Ampatop® Aero es una lámina de protección, por el exterior, tanto para cubiertas como para muros. En cubiertas se coloca, al ser impermeable, como lámina protectora. Puede colocarse sobre vigas o sobre superficie continua.

En fachadas, como lámina protectora de muros sobre soporte sólido o sobre montantes. Debe quedar protegida por el acabado, tanto en cubierta como en fachada. Para que quede completamente estanca se deben utilizar los

complementos para sellado de juntas, clavos, esquinas, etc. Sobre soportes porosos debe sellarse la unión previamente a la colocación de las bandas selladoras.

Ventajas

1. Impermeable a lluvia torrencial.
2. Alta difusión al vapor, pero estanca al viento.
3. Líneas de corte y orientación impresas, para facilitar la colocación.
4. Uso en cubiertas y adecuada como membrana para muros.
5. **Ampatop® Aero plus** tiene bandas adhesivas integradas en ambas caras.

Ver mas información del producto en www.ampack.com

INFÓRMATE Y PIDE PRESUPUESTO:

Barcelona – Madrid: +34 932 119 828 • Andorra: +376 682 652 • info@ecospai.com • ecospai.com



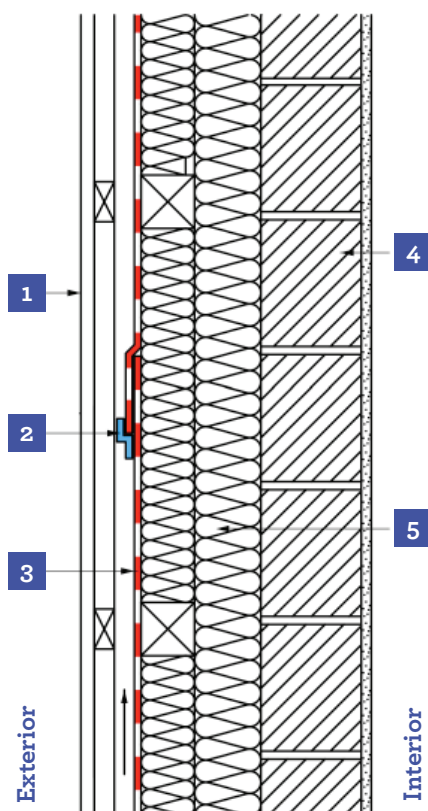
Forma de suministro

Artículo número	Descripción	Dimensiones rollo	Contenido palet
7640115533821	Ampatop® Aero	1,5 m x 50 m = 75 m ²	24 rollos = 1.800 m ²
7640115534798	Ampatop® Aero Plus Cinta adhesiva integrada en ambas caras	1,5 m x 50 m = 75 m ²	24 rollos = 1.800 m ²
7640115535542	Ampatop® Aero	3,0 m x 50 m = 150 m ²	24 rollos = 3.600 m ²
7640115535566	Ampatop® Aero Plus Cinta adhesiva integrada en ambas caras	3,0 m x 50 m = 150 m ²	24 rollos = 3.600 m ²

También disponible con grosor 260-300 mm bajo demanda. Planta de producción: Golbey, Francia.

Ampatop Aero. Ejemplo de utilización

Estructura albañilería de fachada ventilada.



Datos técnicos	Valor	Estándar
Valor S _D	0,04m	EN 1931
Peso	145 g/m ²	EN 1849-2
Resistencia a la rotura longitudinal	240 N/5 cm	EN 12311-1
Resistencia a la rotura transversal	180 N/5 cm	
Dilatación de rotura longitudinal	65%	EN 12311-1
Dilatación de rotura transversal	40%	
Resistencia a desgarro (clavos) longitudinal	145N	EN 12310-1
Resistencia a desgarro (clavos) transversal	185N	
Comportamiento al fuego	E	EN13501-1
Resistencia a la entrada de agua	W1	EN 1928
Resistencia a la entrada de aire	0,01m ³ /(hxm ²)	EN 12114
Impermeabilidad a la lluvia torrencial	superado	TU Berlin
Rigidez	<30mm/10m	EN 1848-2
Estabilidad dimensional	-2%	EN 1107-2
Ancho de solape	10 cm	
Temperatura de deformación por frío	-20°C	EN 1109
Resistencia a la temperatura	-40 a +80°C	
Resistencia a la intemperie	3 meses	
Pendiente mínima del tejado	10°	
Sustancias peligrosas	No	

1	Fachada ventilada
2	Sellado - Ampacoll XT
3	Lámina protectora Ampatop® Aero
4	Pared mampostería
5	Aislamiento

Productos relacionados



Ampacoll® XT



Ampacoll® Airmax

Sistema de soluciones ECOSPAI

ECOSPAI ofrece diferentes accesorios en cuanto a complementos, elementos selladores y cintas adhesivas para todas las soluciones constructivas contempladas.

Pueden consultarse los detalles de uso e instalación tanto en nuestros catálogos como solicitándolo a nuestro departamento técnico.