



Sisalex® 303

Lámina controladora de vapor y hermética, de triple capa. Producto ecológico respetuoso con el medio ambiente. Compuesta por dos papeles Kraft (papel de pulpa de madera, basto y muy resistente) con una capa interior de malla de fibra de vidrio.



Interior

Techos y paredes

Sisalex® 303 es una lámina completamente ecológica pensada como controladora de vapor y hermética, para colocar por el interior en ambientes secos. Para

mantener su hermeticidad todas las juntas, pasos, clavos, ventanas, etc. deben quedar bien sellados mediante complementos. Las uniones deben tener un solape de



10 cm. Para uniones con materiales porosos debe utilizarse imprimación previa. Puede usarse **Ampacoll® DT** para sellar en estructuras que no puedan ser clavadas.

Ventajas

1. Producto ecológico, todos sus componentes son de origen natural.
2. Control de vapor y hermética.
3. Puro papel Kraft reforzado (compuesto por dos papeles kraft y fibra de vidrio interior).
4. No contiene fungicidas.
5. Estable y resistente a la rotura gracias a la fibra interior.
6. Para uso universal.

Ver más información del producto en www.ampack.com



INFÓRMATE Y PIDE PRESUPUESTO:

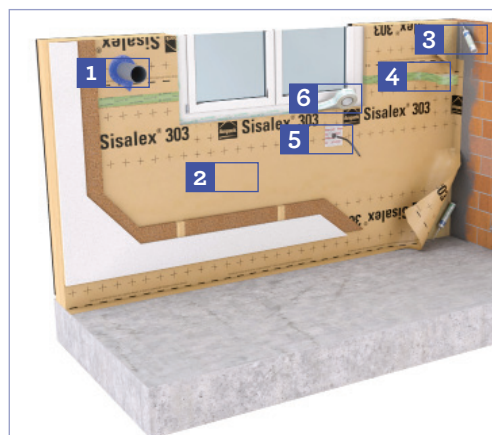
Barcelona – Madrid: +34 932 119 828 • Andorra: +376 682 652 • info@ecospai.com • ecospai.com

Forma de suministro

Artículo número	Descripción	Dimensiones rollo	Contenido palet
7640115530707	Sisalex® 303	1,5 m x 50 m = 75 m ²	42 rollos = 3.150 m ²
7640115535726	Sisalex® 303	3,0 m x 50 m = 150 m ²	32 rollos = 4.800 m ²

Datos técnicos	Valor	Estándar
Descripción de producto	Tipo B	EN 13984-2013
Valor SD	5 m	EN ISO 12 572
Valor μ	17,560	
Peso	180 g/m ²	EN 1849-2
Grosor	0,25 mm	
Rigidez	<75mm/10m	EN 1848-2
Resistencia a la rotura longitudinal	490 N/5 cm	EN 12311-2/A
Resistencia a la rotura transversal	230 N/5 cm	
Dilatación de rotura longitudinal	3%	EN 12311-1
Dilatación de rotura transversal	6%	
Resistencia al desgarre (clavos) longitudinal	60 N	EN 12310-1
Resistencia al desgarre (clavos) transversal	45 N	
Resistencia al cizallamiento en las juntas longitudinal	275 N	EN 12 317-2
Resistencia al cizallamiento en las juntas transversal	245 N	
Comportamiento al fuego	E	EN ISO 11 925 - 2 EN13501-1
Ancho de solape	10 cm	
Impermeabilidad (a 2 kPa)	superado	DIN EN 1928, procedimiento A
Resistencia a la infiltración de agua	superado	EN 1928
Permeabilidad al vapor de agua	5(±2) m	EN 1931
Resistencia al envejecimiento	superado	EN 1928:2001
Resistencia a agentes químicos	superado	EN 13 984:2004/C
Hermeticidad	hermético	

Sisalex® 303 Ejemplo de utilización



1	Ampacoll® BK 535
2	Sisalex® 303
3	Ampacoll® RA
4	Ampacoll® INT
5	Ampacoll® Elektro / Install
6	Ampacoll® FE

Sistema de soluciones ECOSPAI

ECOSPAI ofrece diferentes accesorios en cuanto a complementos, elementos selladores y cintas adhesivas para todas las soluciones constructivas contempladas. Pueden consultarse los detalles de uso e instalación tanto en nuestros catálogos como solicitándolo a nuestro departamento técnico.

Productos relacionados



Ampacoll® INT



Ampacoll® 535



Ampacoll® 530



Ampacoll® RA



Ampacoll® Elektro / Install



Ampacoll® DT



Ampacoll® FE