



Ampatex® Cento

Lámina para control de vapor, de doble capa y hermética, con alto valor SD (>100 m), para estructuras de madera con capas impermeables en el exterior, así como aislamiento térmico adicional en fachadas utilizándose en combinación con materiales aislantes y herméticos a la humedad. Aceptable como aislante interior en rehabilitación de edificios antiguos de obra. Capa interior de Polipropileno (PP) con membrana especial de Poliolfina.



Interior

Fachadas y cubiertas

Ampatex® Cento se utiliza por el interior, tanto en cubiertas como en fachadas, especialmente diseñada para estructura de madera por su resistencia a la entrada de aire. Para mantener

su hermeticidad todas las juntas, pasos, clavos, ventanas, etc. deben quedar bien sellados mediante complementos. Para uniones con materiales porosos debe utilizarse imprimación previa.



Ventajas

1. Alto valor SD >100m.
2. Gran estabilidad y resistencia a la rotura.
3. No se dilata ni contrae.
4. Translúcida, la estructura de base permanece visible.
5. No contiene plastificantes.

Ver más información del producto en www.ampack.com

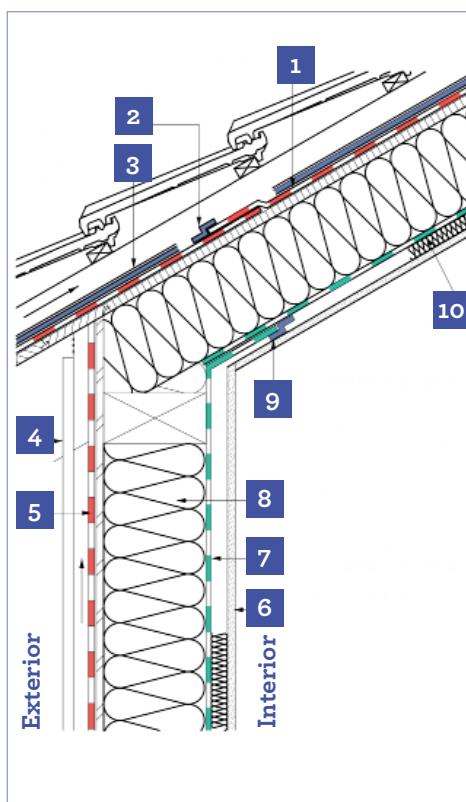


INFÓRMATE Y PIDE PRESUPUESTO:

Barcelona – Madrid: +34 932 119 828 • Andorra: +376 682 652 • info@ecospai.com • ecospai.com

Forma de suministro

Ampatex Variano 3. Ejemplo de utilización



1	Lámina de cubierta
2	Sellado Ampacoll® XT 60mm
3	Sellado para clavos Ampacoll® ND Band
4	Fachada ventilada
5	Lámina estanca al viento Ampatop
6	Revestimiento
7	Lámina control de vapor Ampatex® Cento
8	Aislamiento
9	Sellado Ampacoll® INT / Ampacoll® AT
10	Lámina control de vapor Ampatex® Cento

Artículo número	Descripción	Dimensiones rollo	Contenido palet
7640115534255	Ampatex® Cento	1,5 m x 50 m = 75 m ²	24 rollos = 1.800 m ²
7640115534835	Ampatex® Cento con 60m Ampacoll® INT	1,5 m x 50 m = 75 m ²	24 rollos = 1.800 m ²

Datos técnicos	Valor	Estándar
Designación del producto	Tipo A	EN 13984-2013
Valor SD	100m	EN 1931
Peso	170 g/m ²	DIN EN 1849-2
Resistencia a la rotura longitudinal	≥160N/5 cm	EN 12311-2/A
Resistencia a la rotura transversal	≥130N/5 cm	
Dilatación de rotura longitudinal	≥80%	EN 12311-2/A
Dilatación de rotura transversal	≥80%	
Resistencia al desgarre (clavos) longitudinal	≥120N	EN 12310-1
Resistencia al desgarre (clavos) transversal	≥130 N	
Resistencia al cizallamiento en las juntas	42N	EN 12317-2
Rigidez	<75mm/10m	EN 1848-2
Comportamiento al fuego	E	EN13501-1
Impermeabilidad (a 2 kPa)	superado	DIN EN 1928
Resistencia a la temperatura	-40 bis +80°C	
Ancho de solape	10 cm	
Resistencia al vapor de agua después envejecimiento	superado	EN 1931 EN 1296, 70°C
Hermeticidad	hermético	

Productos relacionados



Sistema de soluciones ECOSPAI

ECOSPAI ofrece diferentes accesorios en cuanto a complementos, elementos selladores y cintas adhesivas para todas las soluciones constructivas contempladas. Pueden consultarse los detalles de uso e instalación tanto en nuestros catálogos como solicitándolo a nuestro departamento técnico.