



## Ampatop® F Black

Lámina de doble capa, extremadamente resistente al desgarro recomendada para fachadas ventiladas. Conforme a EN13859-2, recomendada para muros con junta abierta, juntas hasta 50mm. Permeable al vapor, pero impermeable al agua. Sometida a envejecimiento de forma artificial, supera más de 5.000 horas a los rayos UV (estándar 336 horas). Tecnología monolítica TPU (Poliuretano Termoplástico).



Exterior

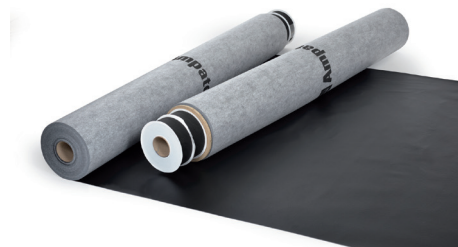
### Fachadas

La lámina **Ampatop® F Black** está diseñada específicamente para revestimiento de fachadas por su cara exterior previo a la colocación del revestimiento de fachada ventilada. Las láminas deben quedar perfectamente selladas para cumplir su función de estanqueidad al viento, utilizando como complementos Ampacoll® UV o Ampacoll® Superfix.

### Ventajas

1. **Permeable al vapor**, pero resistente a la lluvia.
2. **Estable** a los rayos UV
3. **10 años de garantía** del producto con juntas hasta 50 mm de ancho.
4. **Tecnología monolítica** TPU (Poliuretano Termoplástico).
5. **Ampatop® F Black plus** con bandas adhesivas incorporadas.

Para más información del producto en [www.ampack.com](http://www.ampack.com)



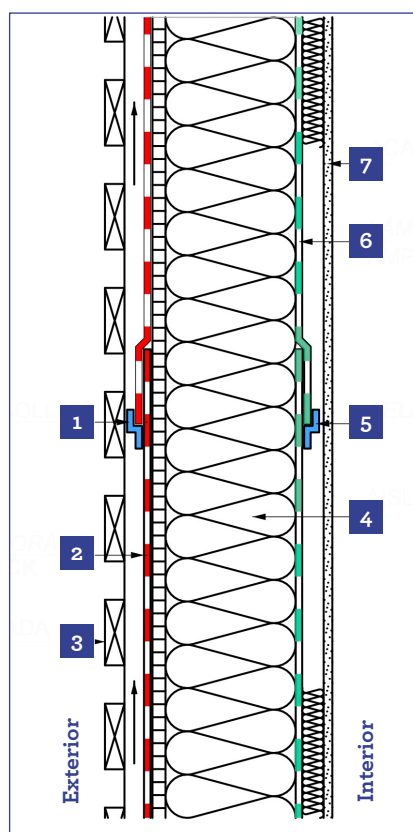
INFÓRMATE Y PIDE PRESUPUESTO:

Barcelona – Madrid: +34 932 119 828 • Andorra: +376 682 652 • [info@ecospai.com](mailto:info@ecospai.com) • [ecospai.com](http://ecospai.com)

### Forma de suministro

Artículo número	Descripción	Dimensiones rollo	Contenido palet
7640115533500	Ampatop® F Black	1,5 m x 50 m = 75 m <sup>2</sup>	24 rollos = 1.800 m <sup>2</sup>
7640115534654	Ampatop® F Black Plus con 50m de Ampacoll® UV	1,5 m x 50 m = 75 m <sup>2</sup>	24 rollos = 1.800 m <sup>2</sup>
7640115536075	Ampatop® F Black Plus cinta adhesiva integrada	1,5 m x 50 m = 75 m <sup>2</sup>	24 rollos = 1.800 m <sup>2</sup>
7640115533524	Ampatop® F Black	3,0 m x 30 m = 90 m <sup>2</sup>	24 rollos = 2.160 m <sup>2</sup>
7640115535702	Ampatop® F Black Plus con 50m de Ampacoll® UV	3,0 m x 30 m = 90 m <sup>2</sup>	24 rollos = 2.160 m <sup>2</sup>

### Ampatop® F Black. Ejemplo de utilización



1	Sellado - Ampacoll UV
2	Lámina protectora <b>Ampatop® F Black</b>
3	Fachada ventilada Madera
4	Aislamiento
5	Sellado - Ampacoll INT
6	Lámina control de vapor <b>Ampatex o Sisalex</b>
7	Acabado

Datos técnicos	Valor	Estándar
Valor S <sub>D</sub>	0,09m	EN ISO 12572
Peso	220 g/m <sup>2</sup>	EN ISO 9073-2
Resistencia a la entrada de agua	W1	EN 1928
Resistencia a la entrada de aire	0.004 m <sup>3</sup> /m <sup>2</sup> x h x 50 Pa	EN 13859-2, Section 4.3.4 EN 12114
Resistencia a la rotura longitudinal	300N/5 cm	EN 12311-2/A
Resistencia a la rotura transversal	340N/5 cm	
Dilatación de rotura longitudinal	50%	EN 12311-1
Dilatación de rotura transversal	60%	
Resistencia al desgarre (clavos) longitudinal	200 N	EN 20811
Resistencia al desgarre (clavos) transversal	185 N	
Rigidez	<30mm/10m	EN 1848-2
Estabilidad dimensional	-2%	EN 1107-2
Comportamiento al fuego	E	E
Test 5.000-horas expuesto a UV	superado	-
UV estabilidad (revestimiento con un máximo de 33% de juntas)	> 10 años	EN 13859-2, Apéndice C, EN 1297, EN 1296
Ancho de solape	15 cm	-
Flexibilidad, comportamiento al frío	-40°C	EN 1109
Resistencia a la temperatura	-40 a +80°C	-
Resistencia a la intemperie (antes de colocar revestimiento fachada)	3 meses	-
Pendiente mínima del tejado	10°	-
Sustancias peligrosas	No	-

### Productos relacionados



Ampacoll® Superfix



Ampacoll® UV

### Sistema de soluciones ECOSPAI

ECOSPAI ofrece diferentes accesorios en cuanto a complementos, elementos selladores y cintas adhesivas para todas las soluciones constructivas contempladas. Pueden consultarse los detalles de uso e instalación tanto en nuestros catálogos como solicitándolo a nuestro departamento